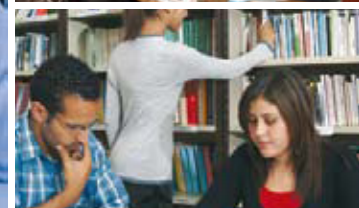
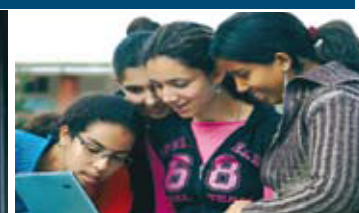




Ecole Française  
des Affaires



**DU BAC À LA VIE PROFESSIONNELLE  
IL N'Y A QU'UN PAS. FAITES-LE AVEC NOUS.**



CHAMBRE FRANÇAISE  
DE COMMERCE ET D'IND  
DU MAROC



**CCI Seine-et-Marne**  
Chambre de Commerce et d'Industrie

[www.efa-maroc.com](http://www.efa-maroc.com)

# CHOISIR L'ECOLE FRANÇAISE DES AFFAIRES, POUR REUSSIR EN ENTREPRISE.

**Le programme de l'EFA** est une véritable garantie pour votre avenir professionnel. Les recruteurs s'entourent de jeunes diplômés sortis de notre école et participent ainsi largement à la notoriété de l'EFA.

**La certification ISO 9001 version 2008** accordée au management de ce programme est un standard incontestable de qualité et d'exigence : qualité pédagogique, avec un corps professoral de haut niveau et une formation éprouvée depuis vingt ans, exigence vis-à-vis de nos étudiants pour que chacun trouve sa voie, son épanouissement et sa réalisation.

**Le Diplôme certifié par l'Etat Français de « Chargé de la Gestion et de l'Activité Commercial de l'Entreprise » (équivalent Bac+2)**, délivré par la Chambre de Commerce et d'Industrie de Seine-et-Marne, permet aussi une poursuite d'études dans l'Enseignement Supérieur, sur le Campus de la Chambre Française de Commerce et d'Industrie du Maroc, avec les programmes de notre prestigieux partenaire, le groupe ESC Toulouse, ou dans d'autres établissements au Maroc, tel que l'ISCAE, comme à l'étranger dans le réseau des grandes écoles de commerce. Les étudiants de l'EFA bénéficient d'un Campus doté d'infrastructures sportives, d'une médiathèque, d'une cafétéria...

**L'EFA**, c'est aussi un important réseau de diplômés, ce sont 1600 lauréats qui composent actuellement l'Association des Diplômés de l'EFA, qui s'impliquent dans la vie de l'Ecole au travers de propositions de stages et d'emplois, gérées par le service Relations Entreprises.

**Enfin, l'EFA** s'appuie à la fois sur la Chambre Française de Commerce et d'Industrie du Maroc, présente dans les principales villes du Royaume mais aussi sur les chefs d'entreprises qui lui font confiance et également sur la convention franco-marocaine de coopération où l'EFA est citée comme établissement français d'enseignement supérieur.

**En rejoignant l'EFA, vous accéderez à un programme d'excellence, à un campus et à la plus grande communauté d'affaire, celle de la CFCIM.**

**Ainsi, vous pourrez dominer votre parcours professionnel.**



■ CHOISIR LE PROGRAMME EFA	4
La polyvalence	
■ VIVRE DES PROJETS ASSOCIATIFS	6
La citoyenneté et l'engagement	
■ SE PROFESSIONNALISER	8
L'opérationnalité	
■ POURSUIVRE VOS ETUDES	10
La progression	
■ VIVRE LA QUALITE	12
Le privilège	
■ S'INSCRIRE A L'EFA	14
La sélectivité	
■ PLAN D'ACCES	16
CAMPUS CFCIM	



# CHOISIR LE PROGRAMME EFA

## La polyvalence

Choisir sa formation supérieure, c'est choisir son avenir professionnel. Quelle durée d'études ? Quels métiers pour demain ? Quel cadre de travail ? Quel type de diplôme ? Le Programme de l'EFA, spécialisé en commerce et gestion, s'adresse à tous ceux qui souhaitent s'orienter vers des fonctions aussi diverses que le marketing, la gestion, le commercial, l'export... Afin de vous permettre de définir au mieux votre future orientation professionnelle, le programme de l'EFA s'ancre dans la *polyvalence* et la pluridisciplinarité avec des stages intensifs en entreprise. L'enseignement dispensé en français concerne 5 blocs de compétences qui préparent aux métiers de l'entreprise.

## Organisation optimisée des études

Le contrôle qualité du niveau des études et des programmes ainsi que les échanges pédagogiques avec la France se font au travers du CFA UTEC Avon-Fontainebleau, géré par la Chambre de Commerce et d'Industrie de Seine-et-Marne, titulaire du diplôme certifié délivré à nos lauréats.

Blocs de compétences	1 <sup>ère</sup> Année	2 <sup>ème</sup> Année
<b>Bloc 1 : Suivre et analyser l'activité comptable et budgétaire</b>		
Comptabilité Générale	87h	
Fiscalité		52h
Informatique Appliquée	87h	
Comptabilité Analytique	52h	
Analyse Financière et Contrôle de Gestion		94h
Mathématiques Appliquées	45h	52h
<b>Bloc 2 : Gérer et développer l'activité commerciale</b>		
Marketing et Etude de Marché	87h	
Marketing Stratégique, Industriel et International		94h
Négociation Commerciale	52h	
Logistique et Techniques Import/export	52h	
Droit Commercial et Civil	52h	
Informatique de Gestion		94h
Stocks, Achats et Distribution		26h
<b>Bloc 3 : Gérer et manager une équipe et/ou une force de vente</b>		
Economie Générale / Entreprise / Management	52h	52h
Communication	45h	52h
Droit du Travail		26h
Droit des Sociétés		26h
Gestion Force de Vente & Administration des Ventes		26h
<b>Bloc 4 : Enseignements généraux (Langues)</b>		
Français	80h	94h
Anglais	80h	
Anglais des Affaires		94h
Traduction (Ar/fr – Fr/ar)	45h	45h
Espagnol	45h	45h
<b>Bloc 5 : Professionnalisme</b>		
Projet Humanitaire	45h d'encadrement	45h d'encadrement
Stage d'immersion (4 Semaines)		
Professionnalisme Annuel		
Stage Commercial (4 Semaines)		
Projet Entreprise		
Mémoire Professionnel (11 semaines)		
<b>Total</b>	<b>906h</b>	<b>823h</b>

## Présence permanente des entreprises

Les entreprises sont largement présentes dans les activités de l'Ecole et ce, tout au long du cursus : au sein de notre conseil d'orientation et de perfectionnement, par leurs interventions au niveau de l'enseignement et par la mise à disposition de stages très formateurs. Les taux d'insertion et de rémunération performants de nos lauréats sont les meilleures preuves de notre réussite.

## Les stages et missions en entreprises

Ces stages sont essentiels à la formation pratique de l'étudiant et sont le complément logique de notre enseignement. C'est aussi l'opportunité pour l'entreprise de juger de l'efficacité d'une école et de découvrir un candidat éventuel à l'embauche.

Notre programme de stages s'articule comme suit :

- Stage d'immersion et de découverte des métiers de l'entreprise à la fin du 1<sup>er</sup> semestre (4 semaines) avec remise d'un rapport descriptif.
- Stage Commercial à la fin de la 1<sup>ère</sup> année (4 semaines) avec remise d'un rapport d'activité concernant le secteur de l'entreprise et le département choisis.
- Stage avec recherche opérationnelle en fin de cursus (deux mois et demi) avec remise d'un mémoire professionnel portant sur une problématique confiée par l'entreprise, suivie d'une soutenance devant un jury dont fait partie l'entreprise.

## Le Forum des Métiers

Ce Forum est l'un des plus importants au Maroc en terme de nombre d'entreprises participantes, avec la présence de plus d'une centaine de professionnels représentant plus de 70 entreprises de différents secteurs d'activité. Cette journée qui permet chaque année d'orchestrer plus de 3000 contacts, a deux objectifs principaux :

- Permettre à nos étudiants de rencontrer des dirigeants de différents secteurs d'activité afin de les aider à mieux cerner leur projet professionnel ;
- Offrir à nos entreprises partenaires la possibilité de faire passer des entretiens à nos étudiants et diplômés que ce soit pour leur proposer des stages ou les recruter directement.



# VIVRE DES PROJETS ASSOCIATIFS

## | La citoyenneté et l'engagement

L'engagement dans un projet associatif prolonge et consolide la formation académique. Il donne aussi une dimension humaine très recherchée par les entreprises. Cet engagement aiguise la citoyenneté tant attendue par toute société ou pays.

Dans ces projets associatifs, l'École évaluera votre capacité à vous mobiliser, à travailler en équipe, votre degré d'autonomie, votre sens des responsabilités, votre enthousiasme et votre générosité.



➔ Manifestations culturelles et récréatives, mini-entreprise, projets d'école, événements...

### | Le Bureau Des Elèves (BDE) et le Bureau Des Sports (BDS)

Composés de membres élus chaque année par leurs camarades, **le BDE et le BDS sont au cœur de la vie associative de l'École** et se chargent :

- de représenter les étudiants auprès de l'administration et dans les conseils,
- de l'accueil des nouveaux étudiants, de la diffusion des informations (entretiens, affiches, forum de discussion, journal interne...),
- de l'organisation des conférences (de chefs d'entreprises et de personnalités),
- des festivités et des rencontres sportives,
- de la création et coordination des projets les plus divers (soirées, voyages, forums...)



### | La Junior Entreprise

Mini-entreprise composée d'étudiants de 1<sup>ère</sup> et 2<sup>ème</sup> année dans l'enceinte de l'École, elle fonctionne comme un cabinet de marketing (études, dépouillements, analyse...). Elle exerce ses talents pour le compte d'entreprises privées, mais aussi pour le Centre d'Etudes et de Recherches Economiques de la CFCIM, qui publie ses résultats dans la revue Conjoncture.

### | Les projets humanitaires

Très formateurs, ces projets initient à l'esprit citoyen dans la mesure où les étudiants agissent notamment au profit d'associations humanitaires qu'ils sélectionnent. Ils sont réalisés en «groupe classe» d'une vingtaine de participants qui se chargent de répartir les tâches, de démarcher les entrepreneurs sponsors, de concevoir tous les outils de communication et de gérer l'aspect financier et logistique de l'ensemble du projet. Ce sont des actions à valeurs très motivantes qui participent à la formation et au développement de l'image de marque de l'école. L'équipe pédagogique encadre tous les groupes jusqu'à la finalisation des projets.

Depuis le lancement de ces projets humanitaires, les étudiants de l'EFA ont versé plus de trois millions de dirhams aux associations bénéficiaires.



# L'association des diplômés de l'EFA

Réunissant nos anciens lauréats, l'ADEFA a pour vocation d'accompagner nos étudiants pour des recherches d'emplois, de stages ou de formations complémentaires et de générer un réseau efficace de relations entre les étudiants et les entreprises.

Véritable trait d'union amical entre le milieu professionnel, les diplômés et les étudiants, l'Association propose également des activités de loisirs et de rencontres.

Site : [www.adefa-maroc.com](http://www.adefa-maroc.com)



## Bureau de l'ADEFA



### Thami BENKIRANE

*Président de l'ADEFA*

Directeur général adjoint – ESPACE TRANSIT  
EFA-2001



### Lotfi ABDELMOUTTALIB

*Trésorier de l'ADEFA*

Directeur d'Agence – BMCE BANK  
EFA- 1998



### Amine RABIA

*Trésorier Adjoint de l'ADEFA*

Ingénieur d'Affaires – IBM  
EFA 2001



### Khalid QUANDIL

*Chargé de mission*

Chef de Projet – ARCEL  
EFA - 1998

### Hicham BENNIS

*Vice-président de l'ADEFA*

Responsable Relations Entreprises et Communication –  
CAMPUS CFCIM  
EFA-2002



### Nawfal LAHJOUJI

*Secrétaire Général de l'ADEFA*

Responsable Technico-commercial LAFARGE PLATRE  
MAROC  
EFA 2001



### Nouha DOUDOUH

*Secrétaire adjointe de l'ADEFA*

Chef de Projet Marketing Opérationnel – CBI  
2006



### Saad BOUYARMANE

*Chargé de mission*

Directeur Commercial – Assurance MERNISSI  
EFA 2003



## PARMI NOS RECRUTEURS

2M  
Acima  
Afrique  
Akwa Group  
Akzo Nobel  
Altadis  
Aluminium du Maroc  
Atlas Voyages  
Attijari wafa  
Auto Hall  
Auto Nejma  
Aventis  
Axa  
BASF  
Bayer Pharma  
BMCE  
BMCI  
Brasserie Du Maroc  
Cegelec  
Centrale Laitière  
CFCIM  
Citybank  
Club Med  
Crédit Du Maroc  
Delattre Levivier Maroc  
Dell  
DHL  
Dolidol  
First Informatique  
Holcim  
HP Maroc  
Ingelec  
Kérix  
Kitéa  
Klem Euro RSCG  
Kompass  
Kraft Food  
Laprophan  
Layali  
LG Electronics  
L'Oréal  
Lydec  
Manpower  
Maphar  
Marjane  
Masnaoui Mazars  
Méditel  
Metro  
Mobilia  
ONE  
Pfizer  
Philips  
Prodec  
Renault  
Richbond  
Royal Air Maroc  
Royal Mansour  
Saga  
SGMB  
Siemens  
SMEIA  
Snecma  
Sony  
Sopriam  
Steelcase Maroc  
Suzuki  
Télécontact  
TNT  
Trarem  
Upler Technologie  
Ventec  
Xerox

# SE PROFESSIONNALISER

## | L'opérationnalité

Tout au long de vos études, différentes activités vous permettent de mieux appréhender la réalité de l'entreprise, de mieux comprendre ses mécanismes, ses différentes fonctions et de vous orienter progressivement vers votre futur métier et les responsabilités qui l'accompagnent.

La combinaison des stages en entreprise, des études sur le terrain, des mémoires, des conférences et ateliers développeront l'opérationnalité du jeune diplômé que vous serez.

Tout au long de ces deux années de formation, vous suivrez des séminaires de préparation à la recherche de stages et d'emploi. Cette formation Stages-Emploi est un atout pour la réussite de votre insertion professionnelle.



## ➔ La pleine réussite professionnelle de nos lauréats

Dès 1986, l'Ambassade de France (SCAC) confie à la Chambre Française de Commerce et de l'Industrie du Maroc (CFCIM) la mission de créer un établissement d'enseignement supérieur en raison d'une double nécessité :

- répondre aux besoins urgents des entreprises adhérentes de la CFCIM en collaborateur compétents et rapidement opérationnels.
- permettre aux familles qui ne peuvent pas envoyer leurs enfants poursuivre leurs études à l'étranger, de disposer au Maroc d'une école française d'enseignement supérieur, leur garantissant une formation polyvalente reposant sur un cycle court de deux ans, facilitant, pour plus de 25 % des lauréats, la poursuite d'études en France.

Des accords stratégiques puis une convention furent alors signés avec l'Ecole Supérieure de Commerce de Bordeaux. L'ÉFA ouvrit, en septembre 1988, en présence des autorités marocaines et françaises partenaires du projet.



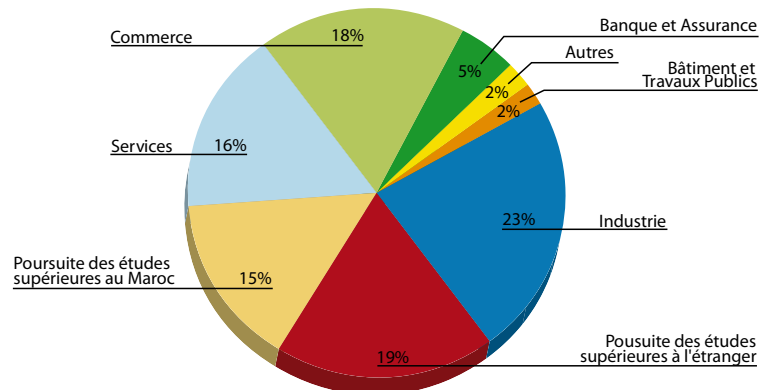


## Un diplôme français certifié par la CNCP au niveau III de formation (BAC +2) délivré par la Chambre de Commerce et d'Industrie de Seine-et-Marne

### Le Diplôme de «Chargé de la Gestion de l'Activité Commerciale de l'Entreprise» délivré aux lauréats de l'EFA :

- se prépare dans le cadre juridique de la convention franco-marocaine de coopération, signée entre les deux pays le 25 juillet 2003, sous la tutelle de la CFCIM par convention avec l'Ambassade de France au Maroc;
- est délivré par la Chambre de Commerce et d'Industrie de Seine-et-Marne actuellement sur le site de Casablanca dans le cadre du partenariat avec le CFA UTEC de la Chambre de Commerce et d'Industrie de Seine-et-Marne;
- est reconnu par l'Etat marocain, pour l'intégration dans la fonction publique à l'échelon de Technicien de première classe (9ème échelon).

## Du projet personnel au projet professionnel: un trait d'union interactif et enrichissant entre l'étudiant et l'entreprise



Répartition des diplômés entre poursuite d'études et insertion professionnelle

Depuis la création de l'EFA en 1988, nous avons formé près de 1600 lauréats dont 40 % se sont orientés vers les activités liées au commerce et aux services, 23 % vers l'industrie et 35 % vers des études supérieures au Maroc ou en France.



➔ **Compte tenu du professionnalisme reconnu de nos diplômés, de nombreuses entreprises de renommée les recrutent, souvent à l'issue de leur stage, dans des postes à responsabilités après une période d'essai réussie.**

**Un processus d'insertion remarquable** qui, par le suivi des promotions, développe l'image de marque de ces lauréats et entraîne chaque année une plus grande notoriété de l'EFA auprès des entreprises.

# POUR SUIVRE VOS ETUDES

## | La progression

Peut-être souhaitez-vous poursuivre vos études immédiatement après l'obtention du diplôme délivré à l'EFA ou après une première expérience professionnelle. Le Campus de la CFCIM à Casablanca, avec une large palette de formations complémentaires, vous donnera la possibilité de poursuivre votre progression académique afin de mieux envisager de nouvelles orientations professionnelles.

Cette offre de formations complémentaires couvre les niveaux Bachelor (Bac + 3) en Affaires Commerciales et Mastères (Bac + 5 et Bac + 6) dans les différentes disciplines du management telles que le marketing, la communication, l'audit, la logistique, les ressources humaines...

Par ailleurs, le programme Grande Ecole de l'ESC Toulouse (Master d'Etat) délivré sur notre Campus de Casablanca, vous sera aussi accessible sur concours. Ce programme est international, commun aux campus de Toulouse, de Barcelone et de Casablanca.

Avec le diplôme délivré à l'EFA, vous pourrez aussi poursuivre des études supérieures aussi bien au Maroc qu'à l'étranger.



Remise des diplômes 2011

Monsieur Joël SIBRAC, Président de la Chambre Française de Commerce et d'Industrie du Maroc et une jeune diplômée de l'EFA

➔ **Des possibilités de poursuite d'études supérieures, en alternance, compatibles avec une vie professionnelle.**

Parmi les écoles que des diplômés de l'EFA ont déjà intégré :



Université Lille 2  
Droit et Santé



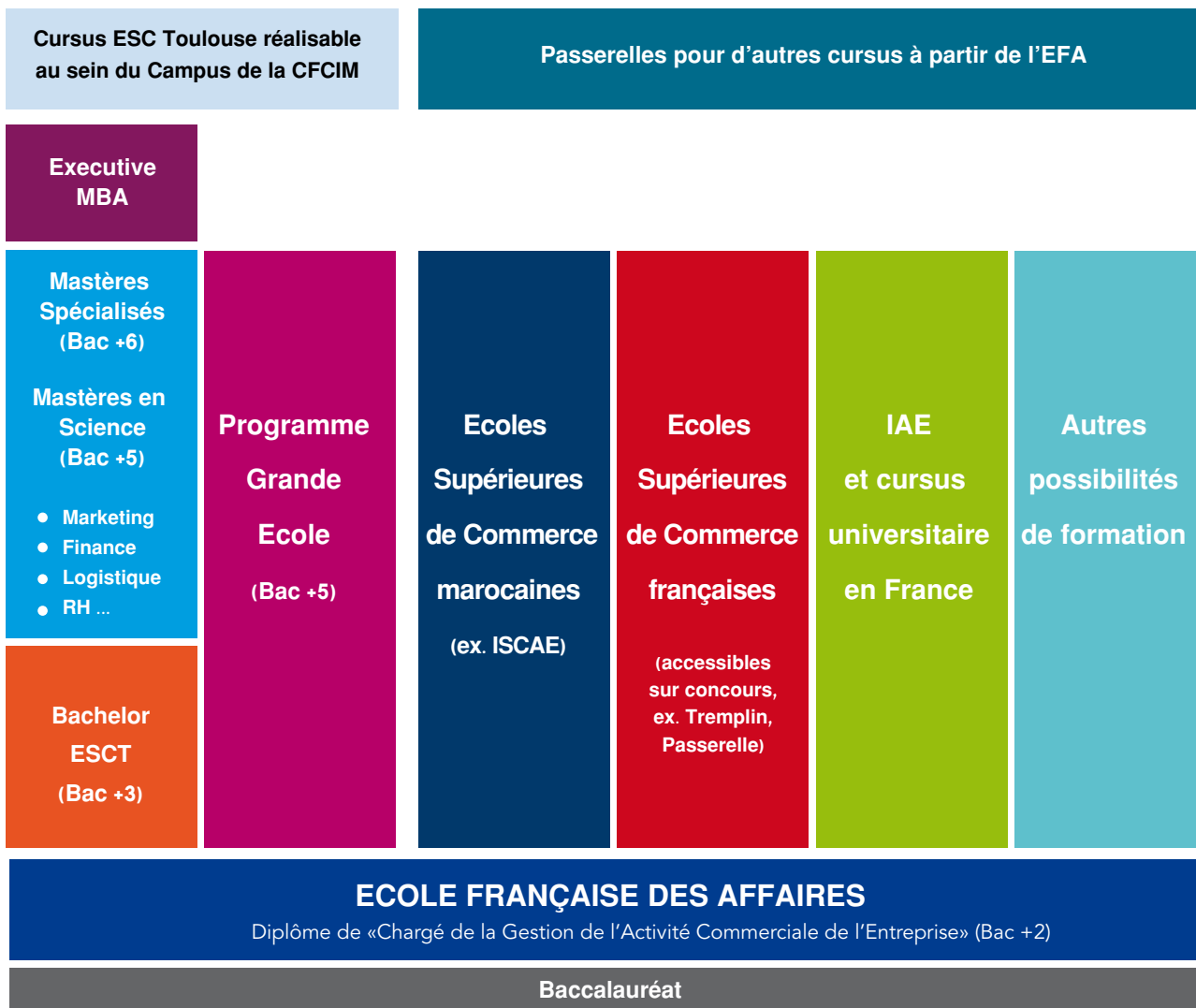
BRETAGNE  
SITE DE VANNES



Les 3 accréditations internationales



# Possibilités de cursus de formation à partir de l'EFA



Après l'EFA et avec un diplôme reconnu en commission universitaire d'équivalence au même titre que les B.T.S, D.E.U.G, D.U.T..., les possibilités de poursuites d'études en France sont nombreuses

**Le Diplôme de «Chargé de la Gestion de l'Activité Commerciale de l'Entreprise» délivré par la Chambre de Commerce et d'Industrie de Seine-et-Marne aux lauréats de l'EFA, permet une poursuite d'études en formation initiale ou continue comme suit :**

- 1 Se présenter aux concours des ESC (en particulier Passerelle 1 - Tremplin 1) dont l'EFA est centre de tous les écrits pour le Maroc ,
- 2 Poursuivre vos études à l'ESC Toulouse, au Campus de la Chambre Française de Commerce et d'Industrie du Maroc à Casablanca (bachelor, MS, MSC, EMBA)...
- 3 Se présenter aux concours des grandes écoles de commerce marocaines comme l'ISCAE,
- 4 Accès à certains 2<sup>èmes</sup> cycles universitaires français professionnalisants (IAE, IUP, Licences Pro. et 3<sup>ème</sup> année d'IUT)...



# VIVRE LA QUALITE

## | Le privilège

Avec des conditions d'études optimales et une large ouverture sur la vie professionnelle, tout au long de votre cursus, le corps professoral et l'administration de l'école s'engagent à vous accompagner et vous assurent de leur disponibilité.

Rejoindre l'EFA, c'est avoir le **privilège** de suivre une scolarité de qualité.



Une **qualité** de **formation** qui s'appuie aussi sur des **conditions d'études** et un cadre de vie **priviliégiés**.





**L'EFA** est située au coeur de la commune d'Aïn Sebaâ sur un large campus verdoyant et calme de plus de 3 Ha, complètement isolé des nuisances de la ville, offrant ainsi aux étudiants un espace de vie très agréable.

Nous mettons à leur disposition de nombreux équipements pédagogiques en libre-service : bibliothèque, médiathèque, salles de réunion, connexion wifi dans tout le campus...

Nos terrains de sport leur permettent de s'adonner à de nombreuses activités sportives et de loisirs : football, basket ball, hand ball...

## La mise en place d'un système de management de la qualité à l'EFA

*Depuis l'an 2000, nos certifications ISO 9002 du «Système Assurance Qualité» puis ISO 9001 (version 2008) du «Système de Management de la Qualité» sont la garantie d'une formation d'exception axée sur les exigences de la polyvalence et du professionnalisme.*



### Une insertion professionnelle dynamique des lauréats dans la vie professionnelle.

*L'EFA est un véritable tremplin pour intégrer l'entreprise. De par la qualité et la polyvalence de sa formation, l'École et ses lauréats bénéficient d'une excellente image auprès des recruteurs. C'est l'assurance pour nos diplômés de devenir rapidement opérationnels et la garantie d'une ascension professionnelle rapide, reconnue et méritée.*

# S'INSCRIRE A L' EFA

## | Modalités

Vous allez obtenir ou vous avez obtenu votre baccalauréat. Vous aspirez à une poursuite d'études mais dans le cadre d'un changement avec votre vie d'élève préalable. Votre nouveau statut sera celui d'étudiant. Dans une école de management, nous recherchons des candidats ayant une forte personnalité, une solide culture générale et porteurs d'enthousiasme. Aussi, l'entretien devant le jury a-t-il un coefficient important.

Les tests d'admission s'organisent de la façon suivante :

ECRIT : 40% de la note finale		ORAL : 60% de la note finale	
Prise de notes + questionnaire	1 h	Entretien devant un jury	25 mn*
Lecture compréhensive + questionnaire	1 h	* + 25 mn de préparation avec un support de réflexion	
Synthèse personnelle / rédaction	1 h		
Test de logique scientifique	1 h		
Test de positionnement en anglais	1h 30	Entretien en anglais	15 mn*
		* + 15 mn de préparation	
Test de positionnement en arabe (ou en espagnol)	1h 30	Entretien en arabe (ou en Espagnol)	15 mn*
		* + 15 mn de préparation	

L'admission définitive est prononcée à partir de la moyenne aux épreuves écrites et orales de français.

# NOS CONDITIONS D'ADMISSION

## | La sélectivité

### Deux sessions par année.

Ces tests d'admission sont exclusivement ouverts aux candidats bacheliers (bac marocain ou français) ou aux étudiants de l'enseignement supérieur âgés au maximum de 23 ans, sauf dérogation accordée en jury, préalablement étudiée par la direction de l'école.

Ils se déroulent sur le site de l'EFA (environ 170 places disponibles).

La 1<sup>ère</sup> session des tests d'admission a lieu en mai et la 2<sup>ème</sup> au mois de septembre (selon les places restées disponibles en juillet).

Le Jury d'admission est composé de membres de la Chambre de Commerce et d'Industrie de Seine-et-Marne, de la CFCIM et du Service de Coopération et d'Action Culturelle de l'Ambassade de France ainsi que des représentants de l'Ecole et de l'ADEF.

Le dossier d'inscription est disponible à l'EFA, dans les sites de la CFCIM et auprès des conseillers en orientation. La fiche d'inscription est téléchargeable sur le site de l'école :

[www.efa-maroc.com](http://www.efa-maroc.com)

### Une école à but non-lucratif, des possibilités de prêts bancaires et de bourses au mérite.

■ Soutenue en partie par les organismes français qui l'ont créée, l'EFA propose des frais de scolarité très étudiés compte tenu des 40 semaines de formation nécessaires à chaque année scolaire.

■ **Des prêts bancaires** conventionnés peuvent être souscrits auprès d'organismes partenaires et sont remboursables sur 4 ans ou plus.

■ **Des bourses de mérite** sont accordées aux élèves les plus brillants (après étude de la demande et des dossiers scolaires et sociaux présentés).

■ **Des bourses** gérées par le service social du Consulat Général de France de Casablanca sont accordées, sur étude de leur dossier social et scolaire, aux étudiants français ou binationaux voulant poursuivre leurs études supérieures françaises au Maroc grâce à l'EFA.





## FORMATIONS OUVERTES SUR LE CAMPUS CFCIM

Bd Tarik El Ouahda (ex. route de l'Unité)  
Aïn Sebâa – 20580 Casablanca  
• Tel. : 05 22 35 02 12 • Fax : 05 22 35 89 74

## ECOLE FRANÇAISE DES AFFAIRES

E-mail : efa@cfcim.org  
www.efa-maroc.com  
www.campuscfcim.com  
www.cfcim.org/enseignement/efa

## CEFOR - ESC TOULOUSE

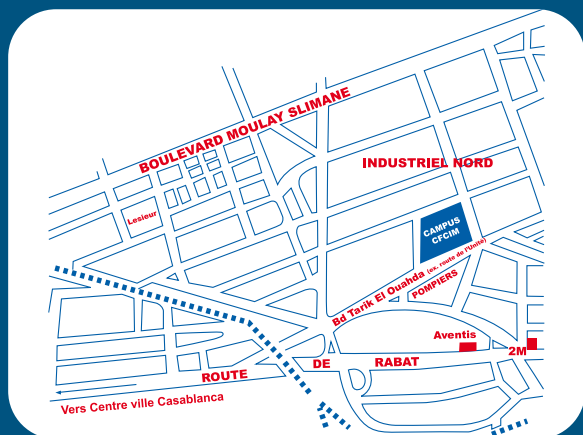
E-mail : cefor@cfcim.org

- Bachelor en Management
- Programme « Grande Ecole »
- MSc. et Mastères Spécialisés
  - Marketing, Management et Communication
  - Audit, Contrôle, Finance en Environnement International
  - Logistique, Achats et Echanges Internationaux
  - Création, Reprise, Acquisition et Développement d'entreprise
  - Ressources Humaines
  - Management pour Scientifiques et Ingénieurs
  - Community Manager
- TRI Executive MBA

## CEFOR ENTREPRISES

E-mail : cefor@cfcim.org

- Formations qualifiantes et conseil en management : séminaires en inter /intra-cycles



## VOS POINTS D'INFORMATION

### CFCIM SIÈGE

Tel. : 05 22 20 90 90 • Fax : 05 22 20 01 30  
E-mail : cfcim@cfcim.org

### Délégation Régionale d'AGADIR - CFCIM

Tel. : 05 28 84 41 91 • Fax : 05 28 82 74 28  
E-mail : agadir@cfcim.org

### Délégation Régionale de FÈS - CFCIM

Tel. : 05 35 72 60 63 • Fax : 05 35 72 61 37  
E-mail : fes@cfcim.org

### Délégation Régionale de MARRAKECH - CFCIM

Tel. : 05 24 44 77 46 • Fax : 05 24 44 77 52  
E-mail : marrakech@cfcim.org

### Délégation Régionale de MEKNÈS - CFCIM

Tel. : 05 35 52 22 10 • Fax : 05 35 55 07 11  
E-mail : meknes@cfcim.org

### Délégation Régionale de OUJDA - CFCIM

Tel. : 05 36 68 14 18 / 05 36 71 05 71 • Fax : 05 36 68 14 65  
E-mail : oujda@cfcim.org

### Délégation Régionale de RABAT - CFCIM

Tel. : 05 37 68 24 29 • Fax : 05 37 68 24 36  
E-mail : rabat@cfcim.org

### Délégation Régionale de TANGER - CFCIM

Tel. : 05 39 32 22 22 • Fax : 05 39 32 02 46  
E-mail : tanger@cfcim.org

