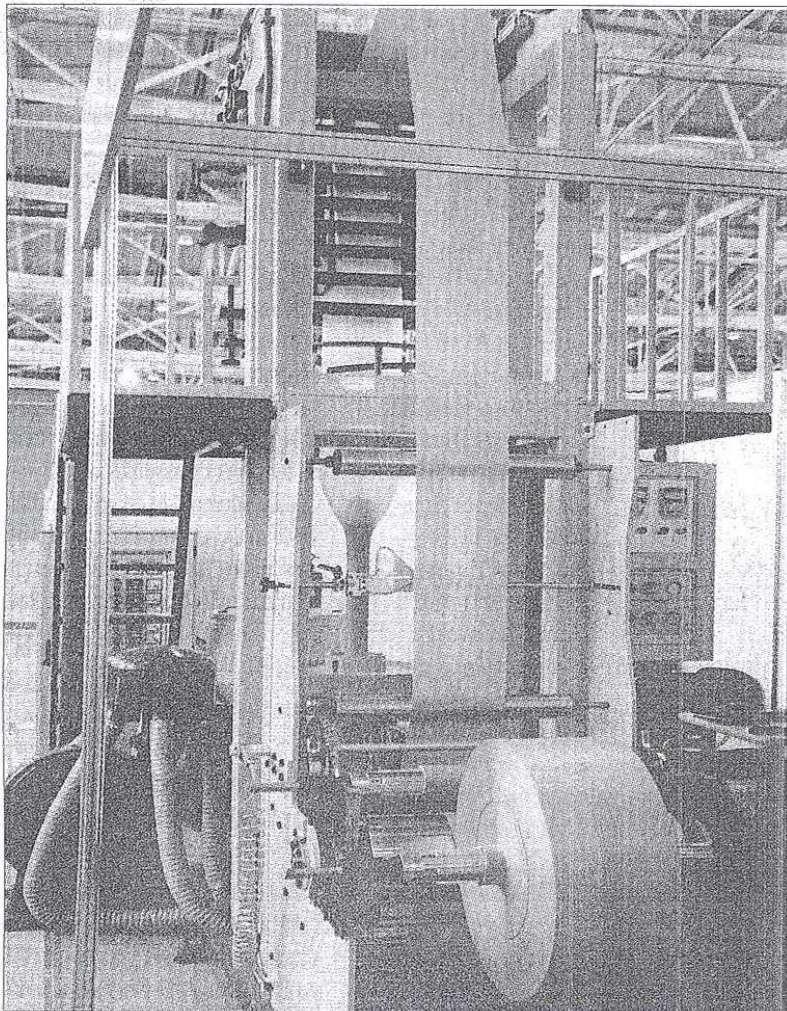


Le moral des patrons s'améliore



En février, le taux d'utilisation des capacités se serait stabilisé autour de 68%.

Dans toutes les branches d'activités, plus de 80% des professionnels s'attendent au moins à une stabilisation de la production et des ventes, selon l'enquête mensuelle de Bank Al-Maghrib.

Les industriels sont optimistes. Les perspectives de leurs activités pour les trois prochains mois sont favorablement orientées, relève Bank Al-Maghrib dans sa dernière enquête mensuelle de conjoncture (février). Dans toutes les branches d'activités, plus de 80% des professionnels s'attendent au moins à une stabilisation de la production et des ventes. Dans la branche agroalimentaire, environ la moitié table sur une hausse. Pour les industries

textiles et cuirs, 43% anticipent une amélioration de la production et 38% un renforcement des ventes. Dans la branche mécanique et métallurgique, 69% des industriels s'attendent à une hausse de la production et 42% une augmentation des ventes. Pour ce qui est de l'électrique et l'électronique, près des trois quarts (74%) des patrons prévoient une amélioration des ventes et un tiers une hausse de la production.

Par ailleurs, les résultats de l'enquête de conjoncture de février font ressortir une baisse de l'activité et des ventes par rapport au mois précédent et une stagnation du taux d'utilisation des capacités autour de 68%. Selon les responsables de BAM, le repli de l'activité traduit essentiellement la diminution de la production dans les industries chimiques et parachimiques ainsi que dans l'agroalimentaire. En effet, la production dans cette dernière branche aurait baissé en février, selon 45% des industriels et stagné pour 43%. Le taux d'utilisation des capacités serait resté au même niveau du mois précédent, soit 75%. La production des industries chimiques et parachimiques aurait aussi accusé une baisse selon les trois quarts des patrons et le taux d'utilisation des capacités se serait stabilisé à 65%. En revanche, la production aurait progressé dans la branche électrique et électronique et stagné dans les industries mécaniques et métallurgiques et textiles-cuir. Le taux d'utilisation des capacités aurait augmenté de deux points à 79% dans les industries électriques et électroniques et d'un point à 64% dans la branche mécanique et métallurgique.

En outre, le repli des ventes s'est reflété au niveau de l'ensemble des branches à l'exception des industries textiles et cuir, qui afficheraient une stagnation, et électriques et électroniques qui se seraient améliorées. Le recul des ventes aurait concerné aussi bien celles destinées au marché local qu'au marché étranger. Pour ce qui est des commandes reçues en février, les carnets de commandes se seraient au moins maintenus à leur niveau normal pour la majorité des entreprises dans toutes les branches d'activités. ■

Moncef Ben Hayoun