

# El Jadida réalise 10% de la production industrielle nationale

Le secteur industriel dans la province d'El Jadida contribue à hauteur de 10,4% de la production nationale et de 22,8% des exportations du Maroc. Cette performance économique s'explique par la diversité des secteurs industriels : les industries agroalimentaires, métalliques et métallurgiques, textiles et cuir, électriques et électroniques. La proximité du port de Jorf Lasfar permet l'acheminement rapide des différentes productions à destination.

Le deuxième pôle industriel du Maroc, la région Doukkala-Abda, dispose d'un tissu industriel marqué par la prédominance des industries chimiques et parachimiques, mais également par diverses activités telles que les industries agroalimentaires, métalliques et métallurgiques, textiles et cuir, électriques et électroniques : «Le secteur industriel joue le rôle de locomotive de l'économie de cette province du Royaume (...)».

L'indice de la production a affiché une progression de l'ordre de 9,3% de même que les exportations ont enregistré une hausse de 8,7%.

Les investissements et l'indice de la production active ont enregistré la même tendance haussière avec respectivement 21,8% et 12%<sup>00</sup>, a indiqué à la MAP le délégué provincial du ministère du Commerce et de l'Industrie à El Jadida, Saad Amam. Ces performances sont le fruit de la mise en œuvre du «Plan Émergence» visant à promouvoir l'industrie, souligne le Centre régional d'investissement

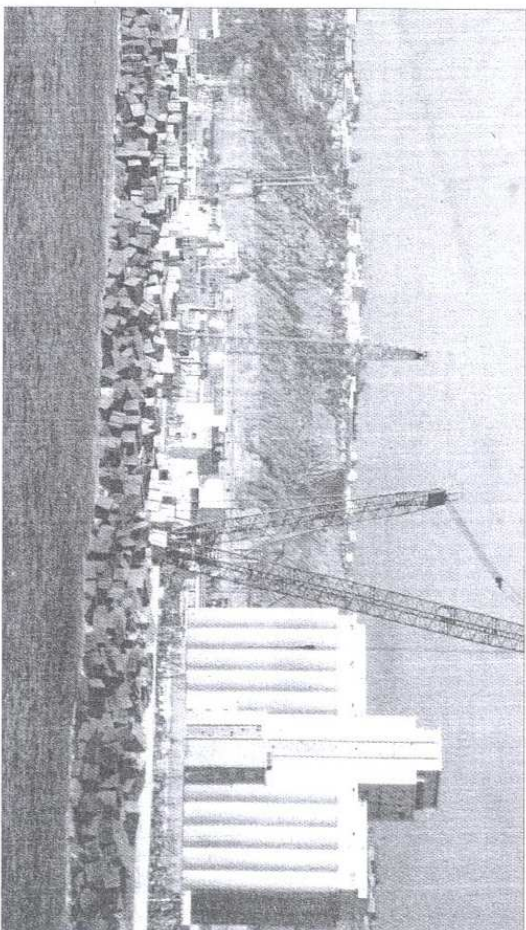
(CRI) de la région Abda-Doukkala. Le Parc industriel de Jorf Lasfar, qui s'étend sur une superficie de 500 hectares, dispose de la plus grande centrale thermique du Maroc, rappelle le CRI.

## Jorf Lasfar, premier port minéralier d'Afrique

En plus de ce mégaparc, la région Doukkala-Abda abrite de grands groupes industriels nationaux et internationaux notamment : OCP, Nestlé, Sonasid, Jlec, Cosumar, Pfizer, Afrifqua Gaz... Cette situation de

**L'indice de la production a affiché une progression de l'ordre de 9,3%, et les exportations ont enregistré une hausse de 8,7%.**

concentration de grands groupes, les PME ont également bénéficié du soutien du ministère de tutelle à travers les programmes «Amhaz» et «Moussanada» qui donnent accès au financement et aux aides financières accordés par l'Agence nationale pour la promotion de la PME (ANPME). Selon le délégué provincial du ministère du Commerce et de l'Industrie à El Jadida, le programme «Amhaz» vise à accompagner l'essor



C'est grâce à la diversification de ses industries qu'El Jadida assure le dixième de la production nationale.

Ph. DR

des PME les plus prometteuses, dont le chiffre d'affaires annuel ne dépasse pas 175 MDH en octroyant une prime à l'investissement correspondant à 20% du coût total de l'investissement, qui ne doit pas dépasser le plafond de 5 MDH. Le programme «Moussanada», quant à lui, permet l'accompagnement des PME dans leur démarche de modernisation et prend en charge entre 60% et 80% des coûts d'accès aux nouvelles technologies pouvant atteindre 1 MDH. Dans ce cadre, M. Amam a indiqué que sept PME de la province d'El Jadida ont bénéficié du programme «Moussanada» en 2013 et trente autres des différentes offres développées par l'ANPME. La production de ces différentes entreprises et grands groupes est rapidement acheminée à destination, au niveau

national et international, grâce à la proximité du port de Jorf Lasfar. En plus des ports Souïra Lakdima, destinée à la pêche artisanale, et celui de la ville d'El Jadida, réservé exclusivement à la pêche côtière et artisanale, la région de Abda-Doukkala dispose du premier port minéralier d'Afrique, celui de Jorf Lasfar. Selon les données fournies par le CRI de cette région, le trafic annuel du port de Jorf Lasfar est de 10,4 millions de tonnes. «À ce jour, le port est équipé de deux unités de production d'acide phosphorique, de deux postes énergétiques, dont un en eaux profondes, et d'une centrale thermique», précise le CRI. ■ Samir Bennabek

## L'agriculture dans la région

La région est aussi connue pour son agriculture moderne et valorisée. Elle est riche en cultures céréalières, légumineuses, produits maraîchers et plantes fruitières. Mais également, par des cultures destinées particulièrement à l'industrie agroalimentaire comme celle de la betterave à sucre. Selon le ministère de l'Agriculture et de la pêche maritime, le chiffre d'affaires du secteur agricole devrait connaître une augmentation passant de 9 087 MDH en 2010 à 13 937 MDH en 2020. Les journées de travail créées passeront, quant à elles, de 18 965 journées de travail en 2010 à 25 795 à l'horizon 2020.