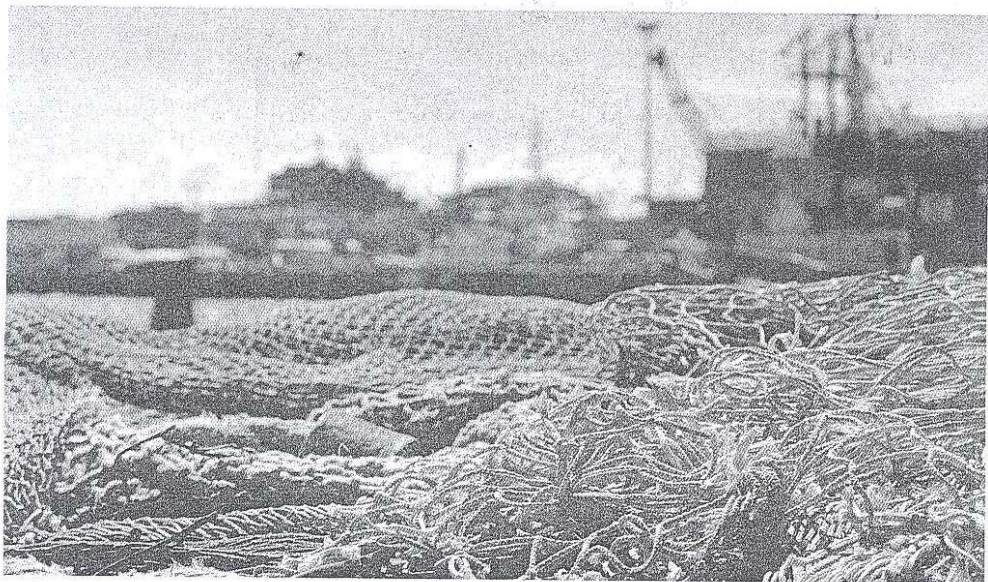


Pêche maritime

Safi confirme ses performances

● En 2013, la région enregistre le débarquement de 28.666 tonnes de poissons pour une valeur de 204 MDH. Le village des pêcheurs de Souiria Kdima est un site pilote pour les marins artisans.



La pêche constitue la principale ressource et le secteur locomoteur pour le développement socio-économique de la province de Safi. Les activités liées à la pêche génèrent plus de 20.000 postes de travail. Selon le dernier bilan de la délégation des pêches maritimes de Safi, les débarquements enregistrés en poids et en valeur ont atteint 28.666 tonnes pour une valeur de 204 MDH en 2013, contre 34.270 tonnes en 2012 pour une valeur de 218 MDH, soit une légère régression de -20% en poids et de -6% par rapport à l'année 2012. La régression de la production en volume et en valeur est due particulièrement à la chute de 23% du poisson pélagique, principalement la sardine par rapport à l'année 2012, sachant que le poisson pélagique représente à lui seul une part de 73% en quantité et de 27% en valeur. La flotte de la pêche côtière a débarqué 20.788.429 kg de poissons pélagiques pour une valeur de près de 55 MDH. Par rapport à l'année

précédente, une chute est constatée respectivement en volume et en valeur de 23% et de 20%. « Cette chute est due essentiellement au mauvais temps qui a prévalu pendant les mois de février, mars et avril 2013 », explique Aouraghe Abdelhakim, délégué régional du ministère de l'Agriculture et de la pêche maritime. En revanche, le prix moyen a connu une valorisation de 4% par rapport au prix moyen de l'année précédente. En ce qui concerne le poisson blanc, les apports de la pêche côtière et artisanale se sont établis à 4.578.240,60 kg pour une valeur de près de 92 MDH. Une diminution est ainsi enregistrée à hauteur de 4% en volume et 3% en valeur, mais avec une valorisation du prix moyen de cette catégorie de l'ordre de 44% par rapport à une année auparavant. Concernant la pêche au poulpe, celle-ci a enregistré une hausse de 43% en poids et de 3% en valeur, passant de 1.004.510 kg pour une valeur de près de 44 MDH en 2012 à 1.434.161,05 kg

pour une valeur en augmentation enregistrant près de 45 MDH en 2013. « Cependant, le prix moyen a connu une dévalorisation à hauteur de 23% par rapport au prix moyen de l'année précédente qui s'explique par la faible demande des marchés extérieurs occasionnée par l'impact des effets de la crise économique internationale », indique Aouraghe. Le VDP (Village des pêcheurs) de Souiria Kdima est connu par son activité de pêche artisanale très importante. Ce village réalise une production annuelle moyenne de 1.000 tonnes de poissons blancs. Il a été retenu en avril 2011 comme



La pêche artisanale a bénéficié d'un projet structurant avec la construction de plus de 900 magasins, représentant une enveloppe de 12 MDH.

site pilote pour la mise en œuvre de la couverture sociale et médicale (CNSS et AMO) au profit des marins artisans. Par ailleurs, un projet expérimental d'immersion des récifs artificiels a été

La province compte 32 unités industrielles opérant dans le secteur.

réalisé à Souiria Kdima en 2009. Ce projet, premier du genre à l'échelle nationale et le deuxième à l'échelle de l'Afrique, est réalisé avec la contribution et le financement de la JICA « Agence japonaise de coopération internationale ». En matière d'industrie de pêche, la province compte actuellement 32 unités de traitement et de transformation dans le secteur dont 20 entreprises sont spécialisées dans la conserve. « Ces unités industrielles représentent 42% des conserveries nationales réalisant un chiffre d'affaires de plus d'1MMDH ». Pour sa part, la pêche artisanale a bénéficié d'un projet structurant, avec la construction de 909 magasins canotiers au port de Safi achevés, pour une enveloppe budgétaire de plus de 12 MDH, initié dans le cadre de l'INDH dans l'objectif de l'amélioration des conditions de vie et de travail des marins pêcheurs artisans. ●

PAR **MOHAMED RAMDANI**
m.ramdani@leseco.ma

Industrie très dynamique

Le parc industriel du secteur des pêches maritimes au niveau de la ville de Safi compte 32 unités incluant l'activité de conserverie, de congélation et de conditionnement de crustacés vivants, la production de farine et d'huile de poissons. Les quantités traitées annuellement par les usines de conserves varient entre 70.000 et 90.000 tonnes de matières premières constituées principalement de la sardine et du maquereau, réalisant ainsi une production d'environ 40.000 tonnes et un chiffre d'affaires (réalisé exclusivement à l'export) de plus d'1MMDH.