

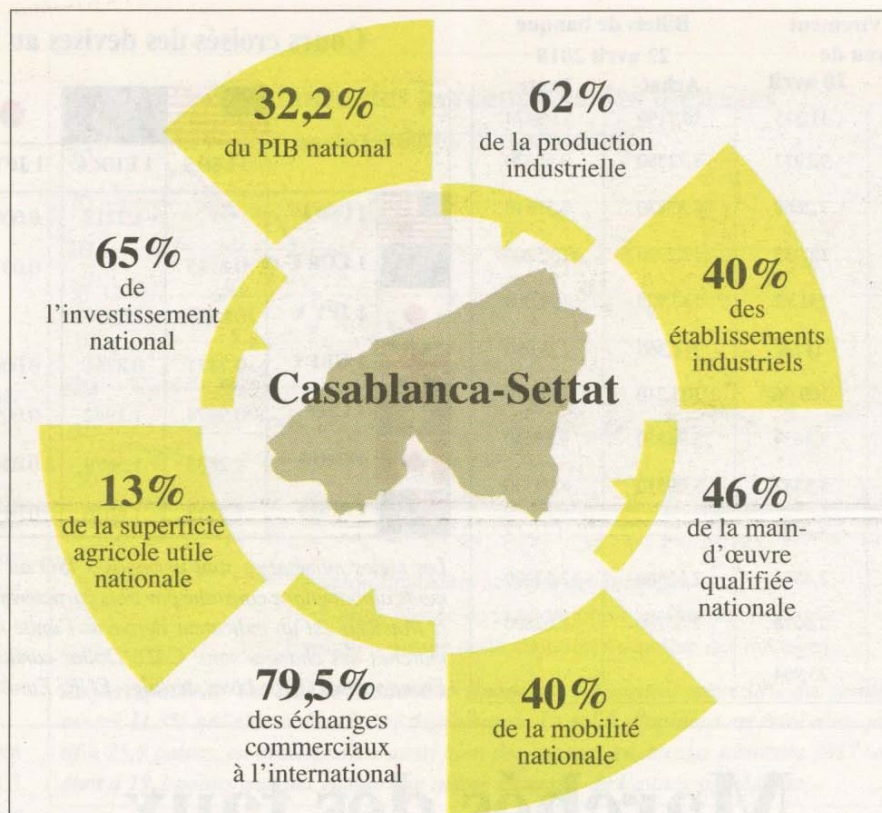
Le CRI lance une monographie de Casa-Settat

- Une base de données actualisées, dédiée à la région

- Démographie, infrastructures, secteurs sociaux, économiques...

LE CRI Casa-Settat prépare la smart city de demain. Il vient de lancer une nouvelle plateforme, baptisée CasaStat (edata.casainvest.ma), regroupant les données consolidées de la région. Il s'agit d'une véritable mine d'informations et de statistiques (près de 200 pages) à l'usage des décideurs, investisseurs, entrepreneurs, étudiants, chercheurs, journalistes... Ces derniers pourront y puiser des informations et des statistiques dans plusieurs secteurs. «Cette plateforme digitale régionale est en ligne avec le chantier de Casablanca-Settat smart région et la volonté des pouvoirs publics de se doter d'une administration intelligente», souligne une source auprès du CRI. On peut ainsi y trouver des données et des agrégats récents relatifs à la démographie, les infrastructures de base, les secteurs sociaux, les secteurs économiques, la dynamique entrepreneuriale régionale et les plateformes d'accueil... On y trouve également des données sur la population, les infrastructures de mobilité. CasaStat recense aussi les réseaux routes et ferroviaires que compte la région ainsi que les besoins en formation...

Sur le volet emploi, à titre d'exemple, le secteur des services reste le principal employeur au niveau de Casa-Settat (48,8%),



La région de Casablanca-Settat pèse pour le un tiers du PIB marocain, avec 32,2%. Elle est considérée la plus dynamique à l'échelle nationale, avec un taux d'activité avoisinant les 50%. Tous les secteurs d'activité y siègent, industrie, services, agriculture, BTP, tourisme, immobilier, artisanat, développement durable, pêche... et continuent d'attirer les investisseurs de tous les horizons

Source: CRI

suivi par l'agriculture (28,37%) et l'industrie (16,2%). Dans ce même contexte, le secteur des services a été le principal pourvoyeur des nouveaux emplois en 2016

(27.000). Le secteur BTP a contribué avec près de 6.200 nouveaux emplois. Les secteurs de l'industrie, de l'agriculture et forêt ont perdu respectivement 21.000 et 15.000 emplois entre 2015 et 2016.

CasaStat puise ses données auprès d'organismes tels le HCP, les différents ministères concernés, l'Ompic... ainsi que le Recensement général de la population et de l'habitat (RGPH). Les plus récentes datent de 2017, alors que d'autres remontent jusqu'à 2013 ou 2014. «Nous essayons d'intégrer les données les plus récentes dans la mesure du possible», est-il expliqué.

Afin d'alimenter régulièrement la plateforme, le CRI a conclu des partenariats avec le HCP et les délégations régionales des ministères concernés. L'objectif est de pouvoir disposer de statistiques actualisées chaque trimestre, souligne la même source.

Le CRI Casa-Settat compte également lancer une appli mobile (téléchargeable sur playstore et appstore) qui comprendra ces statistiques mises à jour. □

Aziza EL AFFAS