

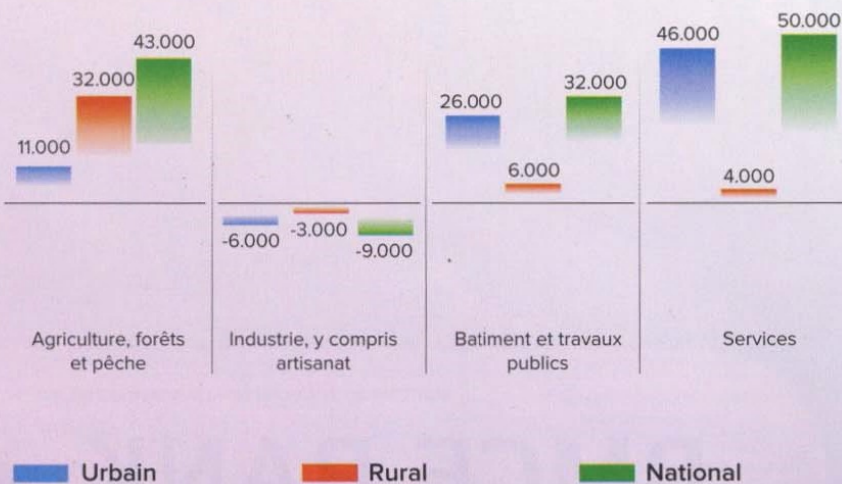
# Les 1000 visages du chômage

Véritable fléau touchant à la fois le rural et l'urbain, **le chômage** prend des allures protéiformes, lésant principalement les diplômés et les femmes. Tour d'horizon en chiffres d'un premier trimestre 2018 peu rassurant.



**116.000**   
postes créés  
au premier trimestre  
2018

Créations nettes d'emploi par secteur d'activité économique et milieu de résidence



## 10,5%

C'est le taux de chômage pour l'ensemble des personnes âgées de **15 ans et plus**.

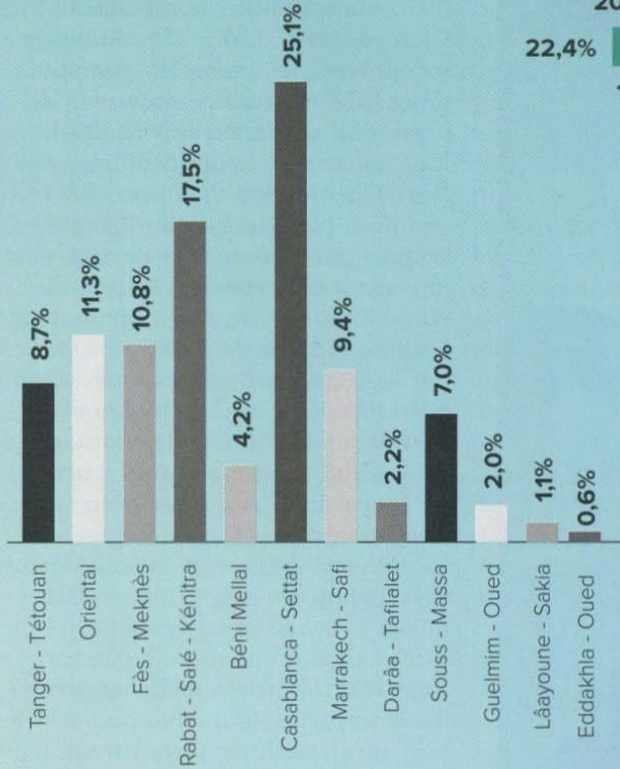
Ce taux est de 25,7% parmi les jeunes âgés de **15 à 24 ans** et de 43,5% pour les citoyens de cette tranche d'âge.

Le nombre total des chômeurs a baissé de

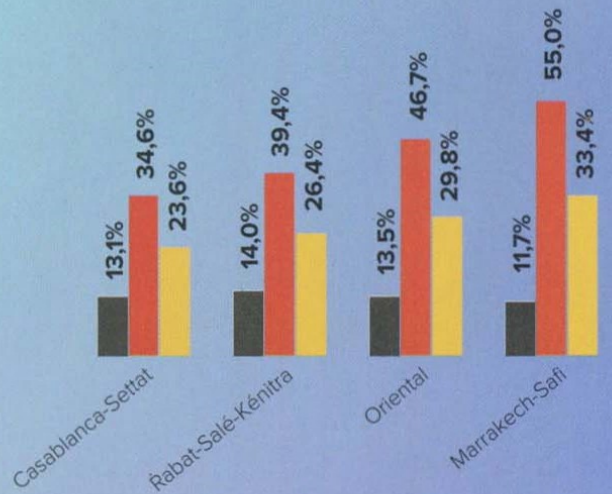
## 24.000

unités au niveau national, atteignant **1.272.000 chômeurs**.

Contribution au volume global de chômage par région



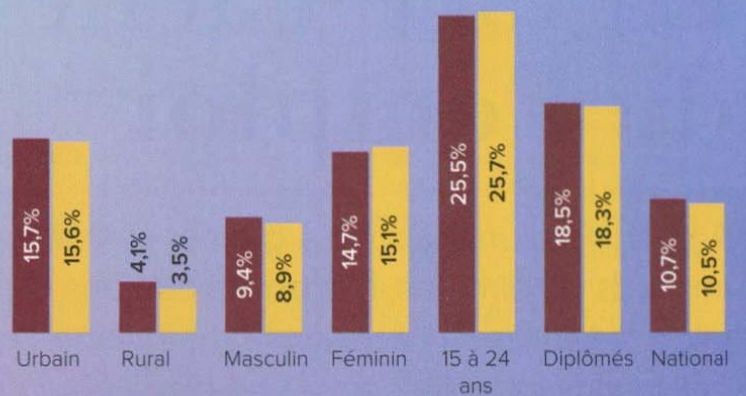
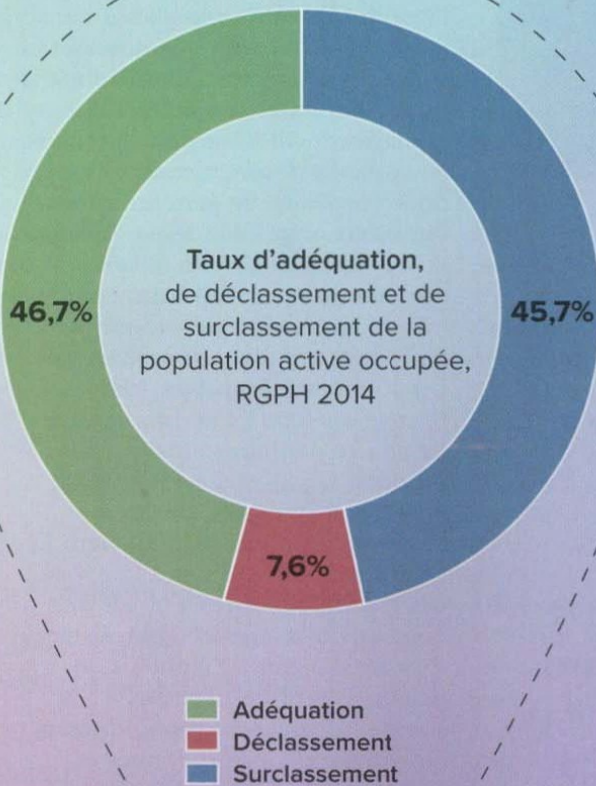
Taux de chômage, selon les diplômes d'enseignement général.



Taux des NEETs\* selon le sexe et la région

\* Les jeunes âgés de 15 à 24 ans qui ne travaillent pas, ne sont pas à l'école et ne suivent aucune formation.

Taux d'adéquation, de déclassement et de surclassement de la population active occupée, RGPH 2014



Evolution du taux de chômage entre les premiers trimestres de 2017 et 2018 parmi différentes catégories de la population (en %).