

## BULLETIN D'INSCRIPTION

Raison sociale : ..... N° d'adhésion : .....  
Activité de la société : .....  
Adresse : ..... Ville : .....  
Tél : ..... Fax : ..... E-mail : .....

### 1<sup>er</sup> participant :

Nom : .....  
Prénom : .....  
Fonction : .....  
E-mail : .....  
GSM : .....

Type de chambre : Single  Double  Twin

Présentation du dossier de visa : Oui  Non

Précisez la date de retour, le ...../...../2018

### 2<sup>ème</sup> participant :

Nom : .....  
Prénom : .....  
Fonction : .....  
E-mail : .....  
GSM : .....

Type de chambre : Single  Double  Twin

Présentation du dossier de visa : Oui  Non

Précisez la date de retour, le ...../...../2018

## Conditions de participation

- **Date limite d'inscription le 21 octobre 2018** (dans la limite des places disponibles).
- Possibilité de retour différé avec un supplément par personne (selon disponibilité des places et tarifs).
- Tarif valable pour un minimum de 10 personnes. La CFCIM se réserve le droit d'augmenter le tarif pour un groupe inférieur à 10 participants (supplément billet individuel).
- Les taxes aéroportuaires et de fuel peuvent être sujettes à modification à la date d'émission des billets.
- Offre réservée uniquement aux adhérents de la CFCIM. Pour les non-adhérents, des conditions d'adhésion spécifiques peuvent être étudiées.
- Je reconnais, par la signature du présent bulletin de participation, avoir pris connaissance des conditions générales et particulières qui s'y appliquent et y adhérer sans réserve.

## Conditions d'annulation

En cas d'annulation ou de refus de visa, des retenues seront appliquées selon les conditions ci-après :

- **Du 8 au 15 octobre 2018** : le montant de la retenue sera calculé proportionnellement aux frais engagés par nos prestataires.
- **A partir du 16 octobre 2018** : retenue intégrale des frais payés.
- **Annulation après obtention du visa ou cas de force majeure** : retenue intégrale des frais payés.

### VOTRE CONTACT :

**Nadwa EL BAINE - Responsable de Service**

Ligne directe : 05 22 43 96 23 ou 24

Ligne Groupée : 05 22 20 90 90

Fax direct : 05 22 26 02 82 ou 05 22 22 19 95

E-mail : nelbaine@cfcim.org

Adresse : 15 Av. Mers Sultan - 20130 Casablanca

Bon pour accord, le ..... /..... /2018

Signature et cachet obligatoires



# EXPOPROTECTION

## Salon international de la prévention et de la gestion des risques



**Du 6 au 8 novembre 2018**  
**Porte de Versailles**  
**Paris**

Consultez notre proposition de déplacement dans ce dépliant ou contactez-nous au 05 22 43 96 23.

## EXPOPOTECTION 2018

**EXPOPOTECTION** est le salon international de la prévention et de la gestion des risques. Il accueillera près de **750** exposants, **20 000** visiteurs et près de **100** conférences et ateliers et 8 trophées.

**EXPOPOTECTION** présente tous les deux ans les derniers produits et les meilleures solutions pour prévenir les risques d'intrusion, de fraude, d'incendie et de malveillance.

### • Risques professionnels et industriels :

**1- Sécurité et santé au travail** : assurances, premiers secours, protection et hygiène de la personne, sécurité des machines, sécurité routière, décontamination, manutention et levage, environnement de travail...

**2- Vêtement professionnel** : vêtements de travail et de protection, conseil, gestion des stocks, location de vêtements, nettoyage, entretien...

### 3- Prévention des risques naturels et industriels :

**Risques naturels** : assurances, conseil, réglementation, détection, gestion des crises, secours, logiciels, transport de matières dangereuses, prévention et traitement des contaminations, intoxications...

**Risques industriels et technologiques** : assurances, aménagement du territoire, urbanisme, analyses et prévisions, cartographie, contrôle, gestion de crise, secours, solutions de protection contre les risques naturels et les inondations...

### • Risques malveillance et feu :

**1- Lutte contre la malveillance** : anti-terrorisme, assurances, éclairage, câbles, identification, contrôle d'accès, analyse du risque, alarme, gardiennage, sécurité de l'information, vidéosurveillance, véhicules blindés, protection du périmètre, systèmes de sécurité intégrés, télécommunications...

**2- Lutte contre le feu** : aspiration, désenfumage, ventilation, assurances, câbles, compartimentage, ignifugation, calfeutrement, contrôle, analyse du risque, réglementation, détection incendie, alarme, extinction fixe et mobile, maintenance, équipements d'intervention et de secours.

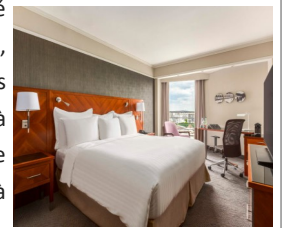
**Pour optimiser votre visite, la CFCIM vous accompagne pour faire de votre participation une réussite.**

## DETAIL DE VOTRE SEJOUR

### Le forfait de votre séjour comprend :

#### • Hébergement : 3 nuits avec petits-déjeuners au Paris Marriott Rive Gauche 4\*

Le **PARIS MARRIOTT RIVE GAUCHE** est situé à proximité de la gare Montparnasse, du quartier Saint-Germain-des-Prés, du Jardin du Luxembourg et du quartier Latin. Les chambres comportent des fenêtres insonorisées, une télévision par satellite à écran plat, un plateau/bouilloire et une salle de bain. Les stations de métro Denfert-Rochereau et Saint-Jacques des lignes 4 et 6 sont à 250 mètres de l'hôtel.



#### • Billet d'avion : Casablanca / Paris / Casablanca

- Départ le 5 novembre 2018
- Retour le 8 novembre 2018

#### • Transferts

- Les 5 et 8 novembre, aéroport → hôtel → aéroport
- Les 6 et 7 novembre, hôtel → parc des expositions

#### • Badge d'entrée au salon

#### • Accompagnement de la CFCIM

• **Présentation du dossier de demande de visa** auprès du Consulat Général de France à Casablanca, uniquement pour les adhérents de la CFCIM résidant à Casablanca. Pour les adhérents d'Agadir, Fès, Marrakech, Meknès, Oujda, Rabat et Tanger, merci de vous rapprocher de nos délégations régionales (frais de visa non compris).

## Forfait de participation

(Formulaire à remplir au verso)

### Prix du séjour par personne

**En chambre single : 14 950 dhs**

**En chambre double : 11 850 dhs**

(Les frais de visa ne sont pas compris dans le forfait)

Le forfait double est applicable dans la mesure où la chambre est partagée par 2 personnes  
**SINGLE** = 1 lit pour 1 personne    **TWIN** = 2 lits séparés    **DOUBLE** = 1 grand lit pour 2 personnes