

LA PRÉVENTION DES RISQUES: UN ATOUT POUR LA PERFORMANCE DE L'ENTREPRISE

•01

•02

•Juste un Rappel

•Prévention et performance :
•un rapprochement « contre nature »?



01

Juste un Rappel



LEAD

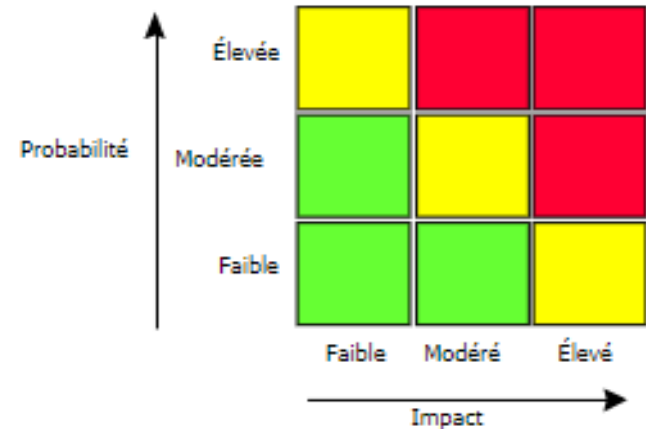
Juste un Rappel

■ Définition du risque :

- Un risque se définit comme tout événement, action ou inaction de nature à empêcher une organisation d'atteindre ses objectifs

■ Évaluation du risque en fonction de :

- La probabilité que le risque se réalise
- L'impact que pourrait avoir ce risque s'il se matérialisait

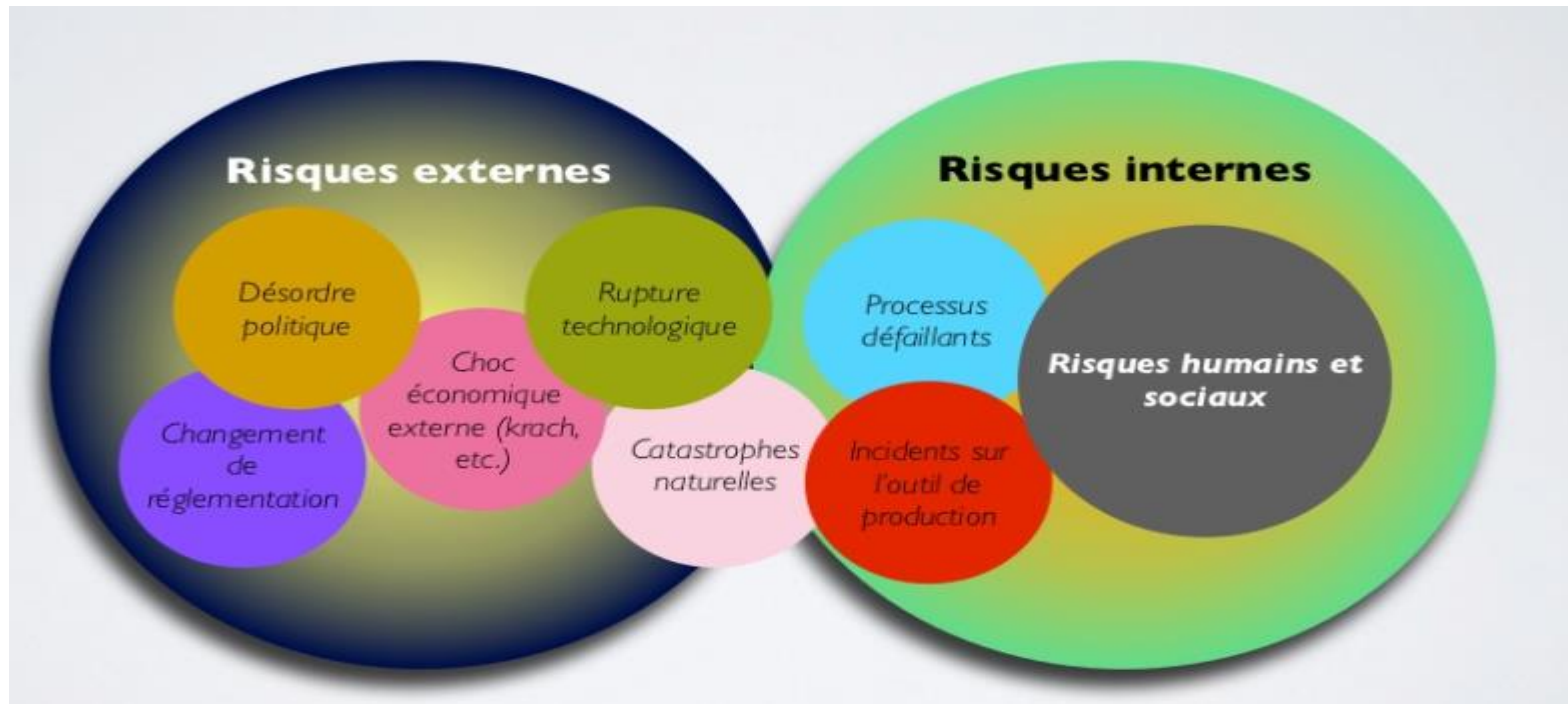


■ Un risque majeur est :

- Un risque évalué comme élevé (probabilité & impact en zone rouge)
- ou un risque qui présente un caractère inacceptable pour l'entreprise en regard de la sécurité des biens et des personnes ou de la survie de l'entreprise



. LES DIFFÉRENTS TYPES DE RISQUE

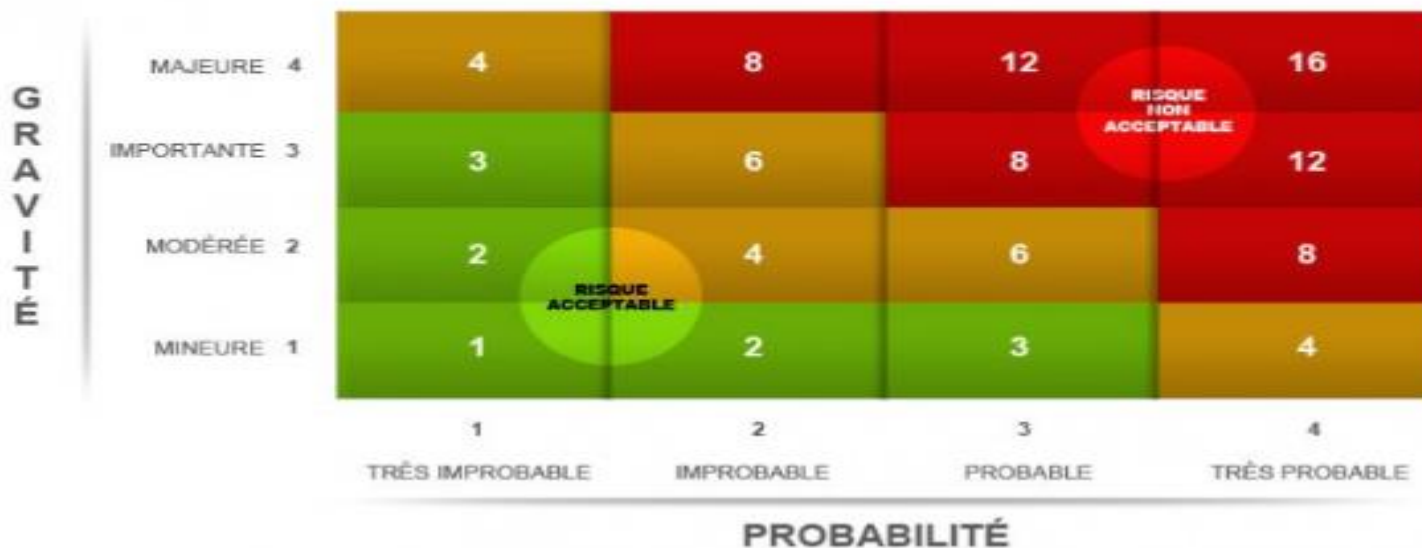


Autre type de risques : Atteintes à la réputation ou à la marque, cybercriminalité, risques politiques et terrorisme sont quelques-uns des risques auxquels les organisations privées et publiques, quels que soient leur taille et leur domaine d'activité, doivent faire face de plus en plus fréquemment. La toute dernière **version d'ISO 31000**, qui vient de paraître, vise à aider à gérer ces incertitudes.

Le cycle d'un risque



Evaluation des risques: diagramme de Farmer
(cotation des risques en termes de gravité et de fréquence)





02

Prévention et performance :
un rapprochement « contre
nature »



LEAD

Prévention Vs performance : la Question ?

Souvent perçue



comme une contrainte,

Voire un coût

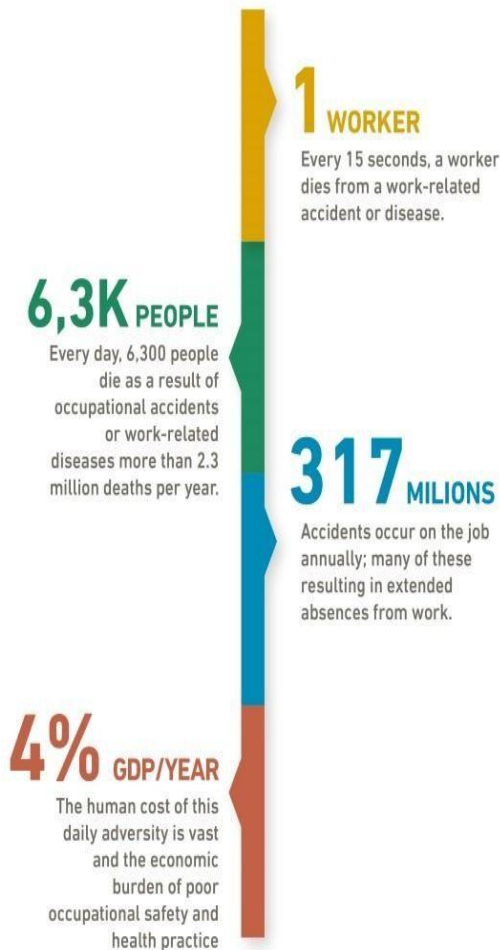


La **prévention** peut, si elle est intégrée à la marche de l'entreprise, contribuer à l'amélioration de sa productivité et de sa performance.



La **performance de l'entreprise** repose en effet en grande partie sur les compétences et l'implication des hommes et des femmes qui la composent et qui sont l'objet même de la prévention des risques .





*ILO STATISTICS

- * L'Organisation internationale du travail (OIT) estime que **2,3 millions** de personnes meurent chaque année en raison d'accidents et de maladies liés au travail.
- * Toutes les **15 secondes**, un travailleur meurt d'un accident ou d'une maladie liés au travail et **153 personnes** subissent une blessure liée au travail.
- * Selon le Congrès mondial sur la sécurité et la santé au travail, **860 000 accidents** surviennent chaque jour au travail, entraînant des blessures. Le coût direct ou indirect des maladies et accidents du travail est estimé à **2,57 milliards** d'euros.
- * La mauvaise gestion de la santé et de la sécurité au travail peut avoir de nombreux effets négatifs sur les organisations, comme la perte d'employés clés, les perturbations, les réclamations, les primes d'assurance, les mesures réglementaires, les dommages à la réputation et la fermeture de l'entreprise .



Selon l'Assurance maladie, l'ensemble des
624 500 arrêts maladie ,
pour cause d'accident ou de maladie
professionnels constatés en 2015 .



Représente **40 millions** de journées de travail



C'est **160 000 emplois** à plein-temps pendant un an

Un must To Know

DANS VOTRE PROFESSION, LA DURÉE
D'ARRÊT SUITE À UN ACCIDENT
DU TRAVAIL OU UNE MALADIE
PROFESSIONNELLE EST D'ENVIRON :

300 JOURS
POUR UNE
PATHOLOGIE DE L'ÉPAULE



PLUS DE
3 %
DE VOTRE MASSE SALARIALE
SONT CONSACRÉS AUX COTISATIONS
ACCIDENTS DU TRAVAIL ET MALADIES
PROFESSIONNELLES POUR INDEMNISER
LES VICTIMES.

100 JOURS
POUR UNE
CHUTE DE HAUTEUR



80 JOURS
POUR UNE CHUTE DE PLAIN-PIED



Comment faire pour avoir Prévention + performance :

La mise en œuvre de prévention des risques s'appuie sur **4** enjeux principaux :



– **Juridique.** Le contexte réglementaire impose à l'employeur de mettre en œuvre des principes généraux de prévention des risques professionnels en procédant à l'évaluation de ceux-ci. Par ses résultats attendus la démarche de prévention des risques professionnels permet la **maîtrise de la responsabilité pénale de l'employeur mais aussi des salariés**



2- Humain. La démarche de prévention des risques professionnels consiste à prendre un ensemble de mesures afin d'identifier les situations à risque et de préserver la santé et la sécurité au travail des salariés. Dans ce cadre, l'entreprise doit mettre en œuvre toutes les conditions qui permettent de respecter l'intégrité physique et mentale des salariés et de limiter les conséquences sur la personne d'un accident du travail ou d'une maladie professionnelle.

Comment faire pour avoir Prévention + performance :



3 - **Economique.** L'intégralité du coût direct des accidents du travail et des maladies professionnelles (indemnités journalières, frais médicaux et hospitaliers, rentes, ...) est supportée par les entreprises au travers des cotisations de sécurité sociale. L'investissement dans la prévention, intégrée le plus en amont possible, a des conséquences économiques positives pour l'entreprise : Amélioration de la qualité de travail par de meilleures conditions de travail, diminution du coût direct des accidents du travail et des maladies professionnelles, diminution des pertes ou du manque à gagner pour l'entreprise.



4 - **Social.** En garantissant la santé et la sécurité de ses salariés, l'entreprise crée les conditions d'un dialogue renoué. La mise en œuvre d'une vision et politique santé, sécurité est l'occasion de renforcer et de renouveler le dialogue avec les salariés. L'image de l'entreprise, son climat social et sa performance s'en trouvent améliorés

Comment faire pour avoir Prévention + performance :

Focus sur les 9 principes généraux de prévention

La prévention des risques repose sur la mise en œuvre des 9 principes généraux de prévention ; S'approprier ces principes permet à l'entreprise d'anticiper au mieux les risques altérant la sécurité et la santé des salariés et de s'inscrire dans une logique d'amélioration permanente et gagnante.



Comment faire pour avoir Prévention + performance :

Les acteurs de la prévention

La démarche de prévention doit privilégier les compétences internes de l'entreprise permettant un travail collectif, participatif et constructif. Pour cela, la disponibilité des personnes et leur volonté de participer est indispensable. Cette volonté est conditionnée en grande partie par la motivation du chef d'entreprise et par l'importance qu'il accorde à la démarche de prévention.

La direction pilote la prévention

Le responsable de la sécurité, s'il existe, a pour mission quotidienne la prévention et la protection

Les salariés doivent être informés de la démarche de prévention et protection



Le Service de Santé au Travail (interne ou inter-entreprises) conseille le responsable de l'entreprise et l'alerte sur l'état de santé des salariés.

Les délégués du personnel contribuent à la prévention et la protection

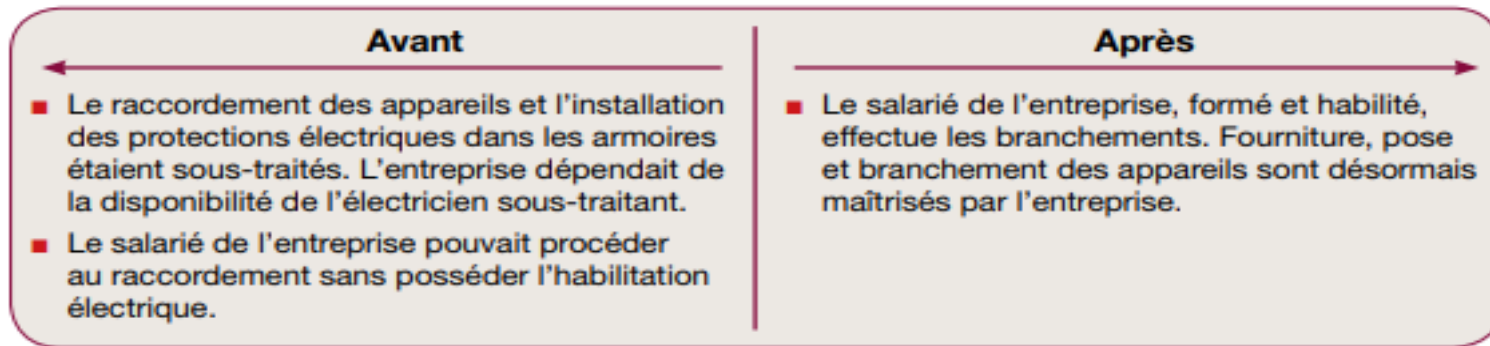
L'entreprise

Métier principal: Plombier - Chauffagiste - Climaticien


Cette entreprise de 20 salariés est spécialisée dans la vente et l'installation de systèmes de chauffage. Elle a développé son activité vers les énergies renouvelables et propose également des études thermiques et des diagnostics énergétiques. Ainsi, elle installe des pompes à chaleur géothermiques ou aérothermiques, des systèmes réversibles, des planchers chauffants rafraîchissants, des systèmes de ventilation simple et double flux, des climatiseurs...

La situation

Risque adressé: Risque électrique



Les résultats

 **Diminution du risque électrique.**

Résultat en prévention:

- Limitation du risque électrique.
- Conformité avec la réglementation.
- Prestation de raccordement couverte et garantie.

Résultat économique:

- Gain en autonomie et en flexibilité.

Séance Questions & Réponses





BUREAU
VERITAS

Move Forward with Confidence