

ENQUÊTE SUR LE COMPORTEMENT DE PAIEMENT DES ENTREPRISES AU MAROC

13 JUIN 2019

Monday Montag Lundi Lunes	Tuesday Dienstag Mardi Martes	Wednesday Mittwoch Mercredi Miércoles	Thursday Donnerstag Jeudi Jueves	Friday Freitag Vendredi Viernes	Saturday Samstag Samedi Sábado	Sunday Sonntag Dimanche Domingo
			1	2	3	4
	7	8	9	10	11	
13	14	15	16	17	18	
20	21	22	23	24	25	
27	28	29	30	31		

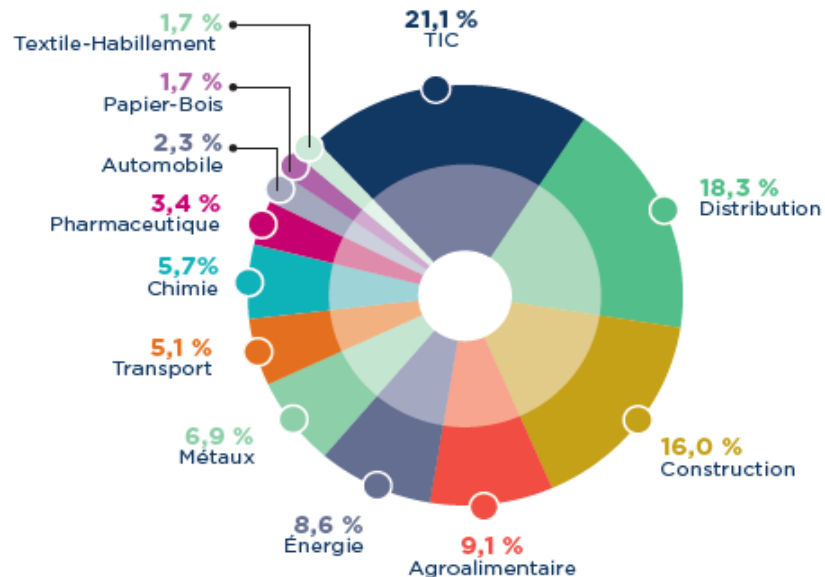
SOMMAIRE

- I. INTRODUCTION
- II. DELAIS ET RETARDS DE PAIEMENT
- III. ANTICIPATIONS DES ENTREPRISES
- IV. QU'EN EST-IL DES AUTRES PAYS ?
- V. NOS SOLUTIONS POUR SE PRÉMUNIR CONTRE LES RISQUES D'IMPAYÉS DÉCOULANT DES RETARDS DE PAIEMENT

QUI SONT NOS REpondants ?

- Cette **4^{ème} édition** de l'enquête interroge les entreprises sur leur **expérience au cours des 6 derniers mois et sur leur anticipation pour les 6 prochains mois**. Elle reflète:
 - les pratiques de paiement des entreprises
 - les délais de paiement et retards observés
 - la conjoncture économique et l'environnement des affaire
- **Les principaux secteurs de l'économie marocaine** sont représentés.
- 45% des répondants sont des **moyennes et grandes entreprises** contre 10% en 2017.
- 43% des entreprises opèrent uniquement sur le **marché domestique**.

Secteurs des entreprises Interrogées

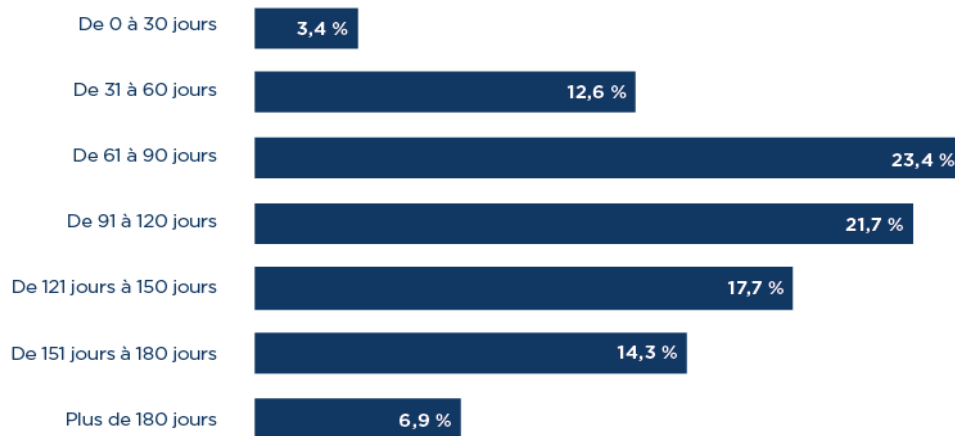


Source : Enquête Coface sur le comportement de paiement des entreprises

DÉLAIS ET RETARDS DE PAIEMENT

DES DÉLAIS DE PAIEMENT TOUJOURS LONGS...

Délai de paiement moyen (en pourcentage des répondants)



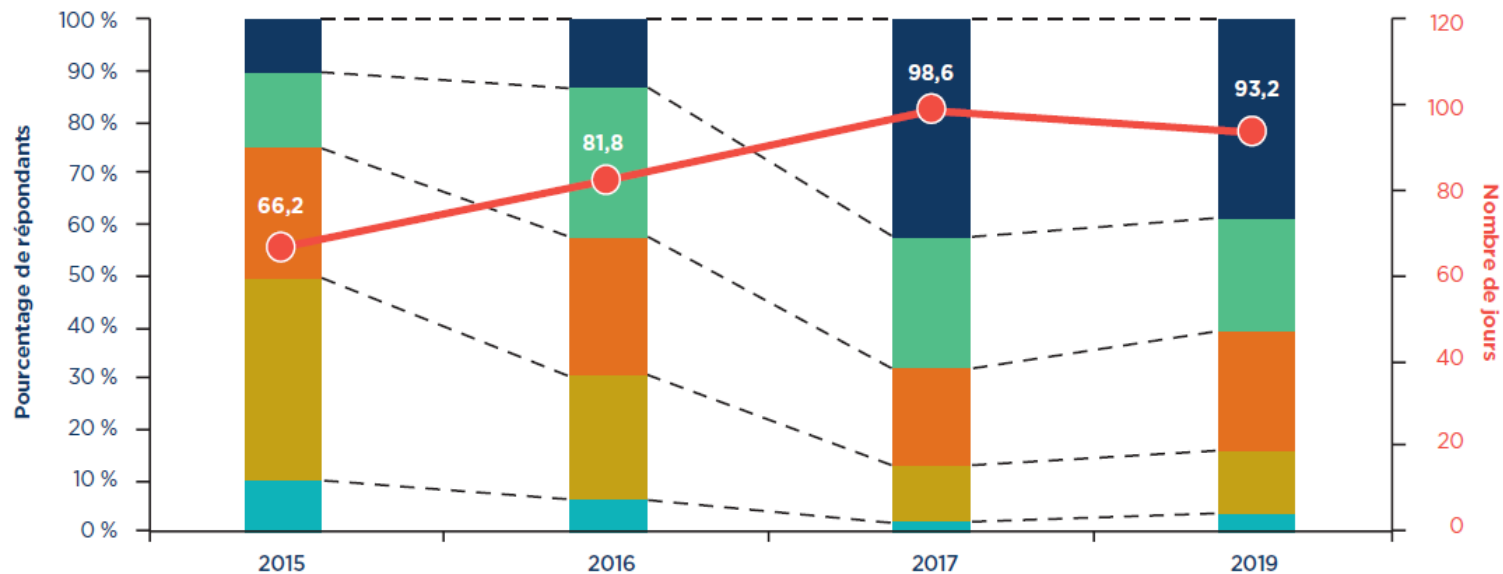
Source : Enquête Coface sur le comportement de paiement des entreprises

- **Le crédit inter-entreprises au Maroc est marqué par des délais de paiement ultra-longs:**
 - 84% des entreprises indiquent des délais moyens dépassant les 60 jours
 - les délais dépassent même les 90 jours pour plus de 60% de cet échantillon.

...MALGRÉ UNE LÉGÈRE EMBELLIE

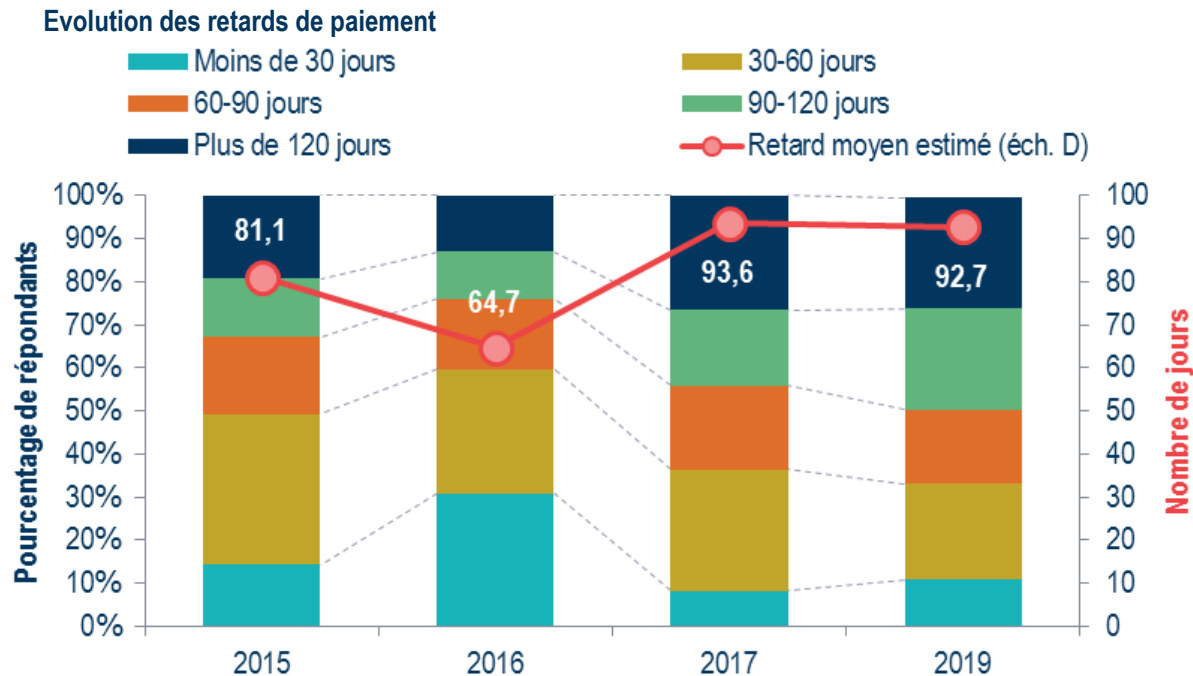
Évolution des délais de paiement

Moins de 30 jours De 30 à 60 jours De 60 à 90 jours De 90 à 120 jours
Plus de 120 jours Délai moyen estimé (éch. d)



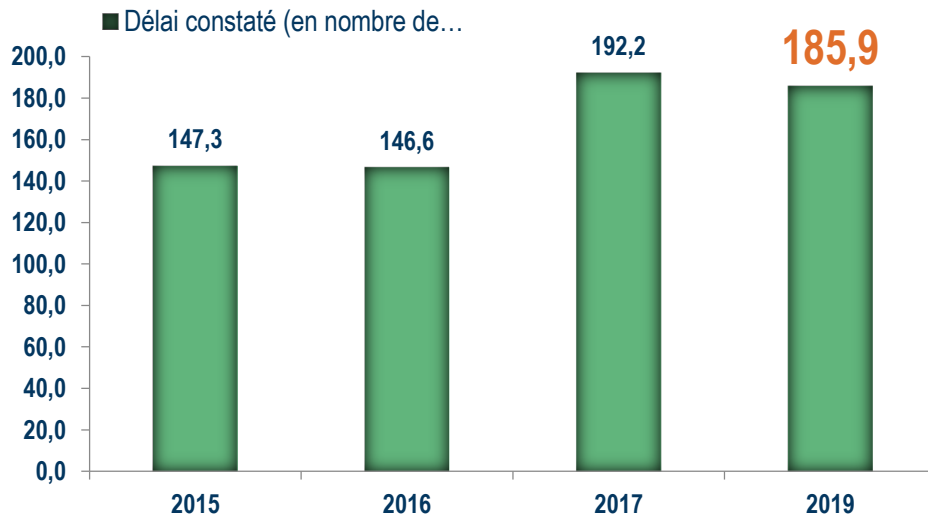
- **Un raccourcissement de 5,4 jours** du délai de paiement moyen estimé par rapport à 2017.
- La part des entreprises observant des délais de paiement de 60 à 90 jours a **augmenté de 4,3 points** de pourcentage.

...ET UNE LÉGÈRE BAISSE DU RETARD DE PAIEMENT MOYEN

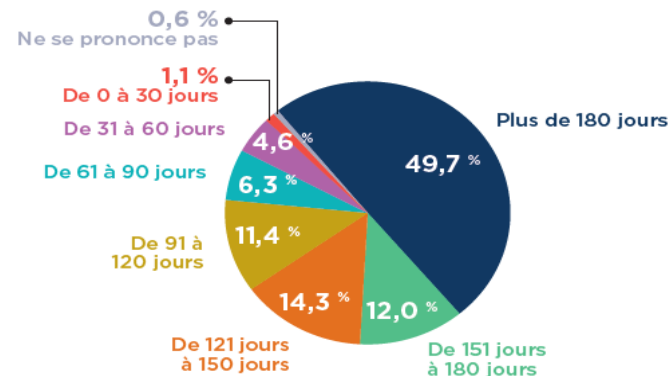


- **Un raccourcissement de 1 jour** du retard de paiement moyen estimé par rapport à 2017.
- La part des entreprises observant des délais de paiement de 90 à 120 jours a **augmenté de 5,8 points** de pourcentage.

UN DÉLAI TOTAL DE 186 JOURS EN 2019



Délai de paiement maximal (en pourcentage des répondants)



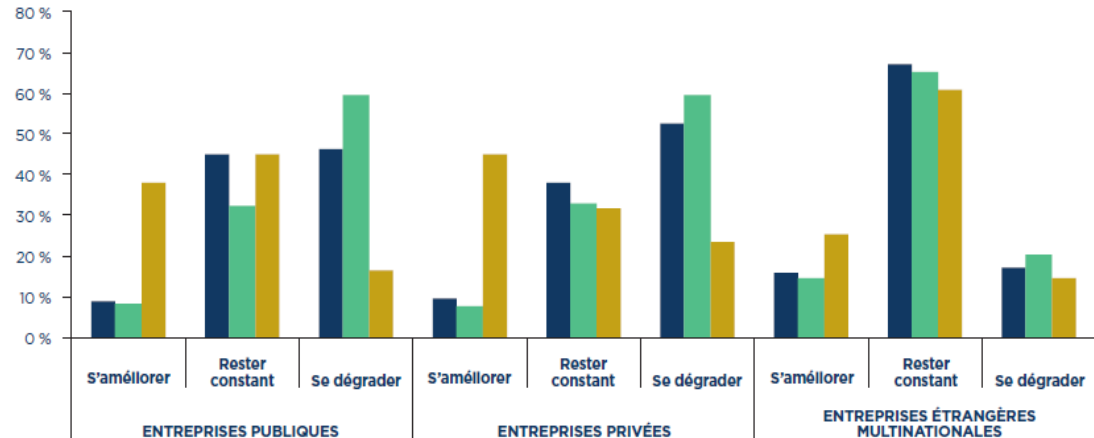
Source : Enquête Coface sur le comportement de paiement des entreprises

- Près de la moitié des entreprises ont constaté des **délais de paiement maximaux supérieurs à 180 jours**

UN OPTIMISME VIS-À-VIS DE L'ÉVOLUTION DES DÉLAIS DE PAIEMENT

Perception de l'évolution des délais de paiement
au cours des six derniers mois (en pourcentage des répondants)

■ 2016 ■ 2017 ■ 2019



Source : Enquête Coface sur le comportement de paiement des entreprises

- Lorsque les clients sont des **entreprises privées**, la majorité des répondants indiquent avoir constaté **une amélioration au cours du dernier semestre**.
- Lorsque les clients sont des **entreprises multinationales étrangères**, la plupart des répondants estiment que les **délais de paiement sont restés stables**.
- Le **bond de 30 points de pourcentage entre 2017 et 2019** dans le cas où **les entreprises clientes sont publiques** est particulièrement significatif. Ce résultat confirmerait la **réduction significative des délais de paiement de l'État** signalées par la Direction des études et des prévisions financières (DEPF) en février 2019.

UN RACOURCISSEMENT DES DÉLAIS DANS LES PRINCIPAUX SECTEURS REPRÉSENTÉS



Délais de paiement par secteur d'activité, 2017 vs. 2019 (en nombre de jours)

● 2017 ● 2019



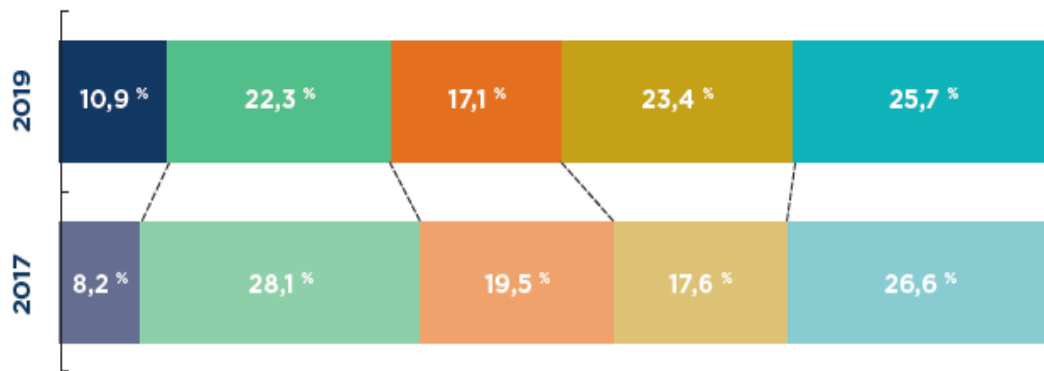
- Ce **racourcissement des délais** s'observe notamment dans les quatre principaux secteurs représentés à savoir:
 - de la **construction** (de 105 à 100)
 - de la **distribution** (de 102 à 96)
 - de l'**agroalimentaire** (de 90 à 86)
 - De l'**Énergie**

*TIC : Technologies de l'information et de la communication
Source : Enquête Coface sur le comportement de paiement des entreprises

PRÈS DE LA MOITIÉ DES ENTREPRISES FAIT FACE À DES RETARDS DE PLUS DE 3 MOIS

Retards de paiement moyens, 2017 vs. 2019 (en pourcentage de répondants)

■ Moins 30 jours ■ De 30 à 60 jours ■ De 60 à 90 jours ■ De 90 à 120 jours ■ Plus de 120 jours



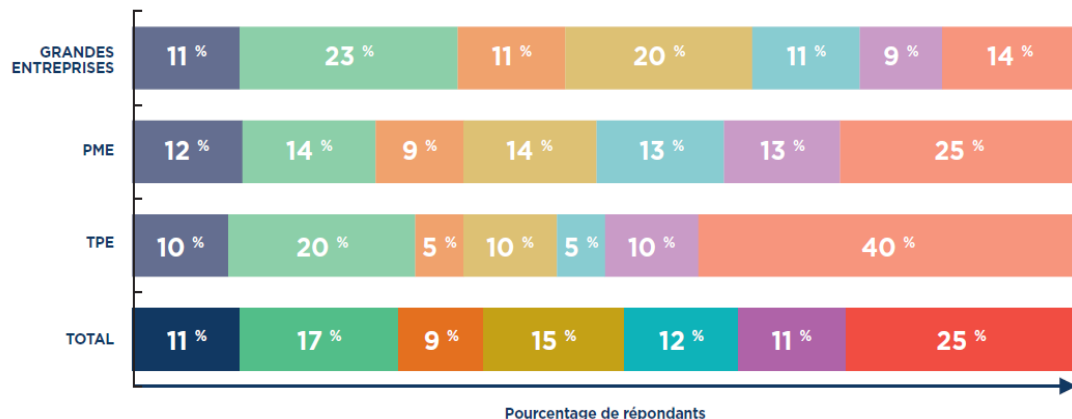
Source : Enquête Coface sur le comportement de paiement des entreprises

- **Des retards aussi répandus qu'en 2017:**
 - 49,4 % de l'échantillon indiquent avoir connu des retards de paiements moyens excédant trois mois (90 jours).
 - Pour 8 % des entreprises, ces retards excèdent même six mois (180 jours).
- **Les retards courts** (inférieurs à 30 jours) ont **augmenté de 2,5 points** de pourcentage.
- **Hausse des retards entre 90 et 120 jours** (+5,8 points de pourcentage).

DE LONGS RETARDS DE PAIEMENT QUI SE MUENT EN IMPAYÉS

Niveau des factures d'impayés exprimé en pourcentage du chiffre d'affaires

■ Moins de 0,5 % du CA ■ De 0,5 à 2 % du CA ■ De 2 à 5 % du CA ■ De 5 à 10 % du CA
■ De 10 % à 15 % du CA ■ De 15 % à 20 % du CA ■ Plus de 20 % du CA



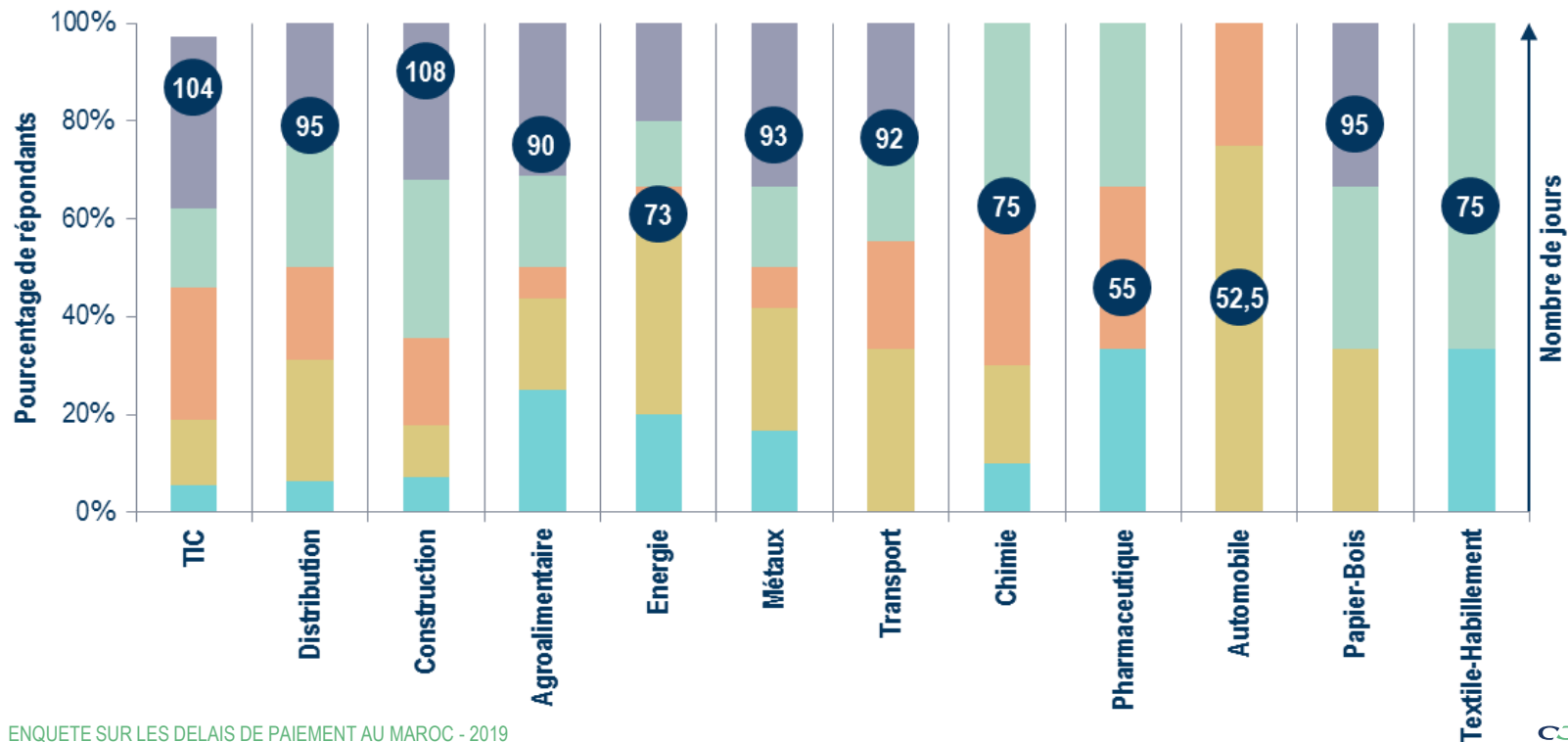
Source : Enquête Coface sur le comportement de paiement des entreprises

- **Un quart des entreprises déclare un niveau d'impayés supérieur à 20% de leur chiffre d'affaires**, ce qui pourrait être expliqué par les longs retards de paiement.
- **Les TPE & PME** sont majoritaires à déclarer des impayés supérieurs à 20 % du CA et la moitié des TPE fait face à des impayés représentant plus de 15% de leur CA.
- La majorité des **Grandes Entreprises** (34%) enregistrent des impayés de moins de 2% de leur chiffre d'affaire tandis que 14% d'entre elles ont des impayés de plus de 20% de leur CA.

UN RETARD DE PAIEMENT MOYEN DE 93 JOURS

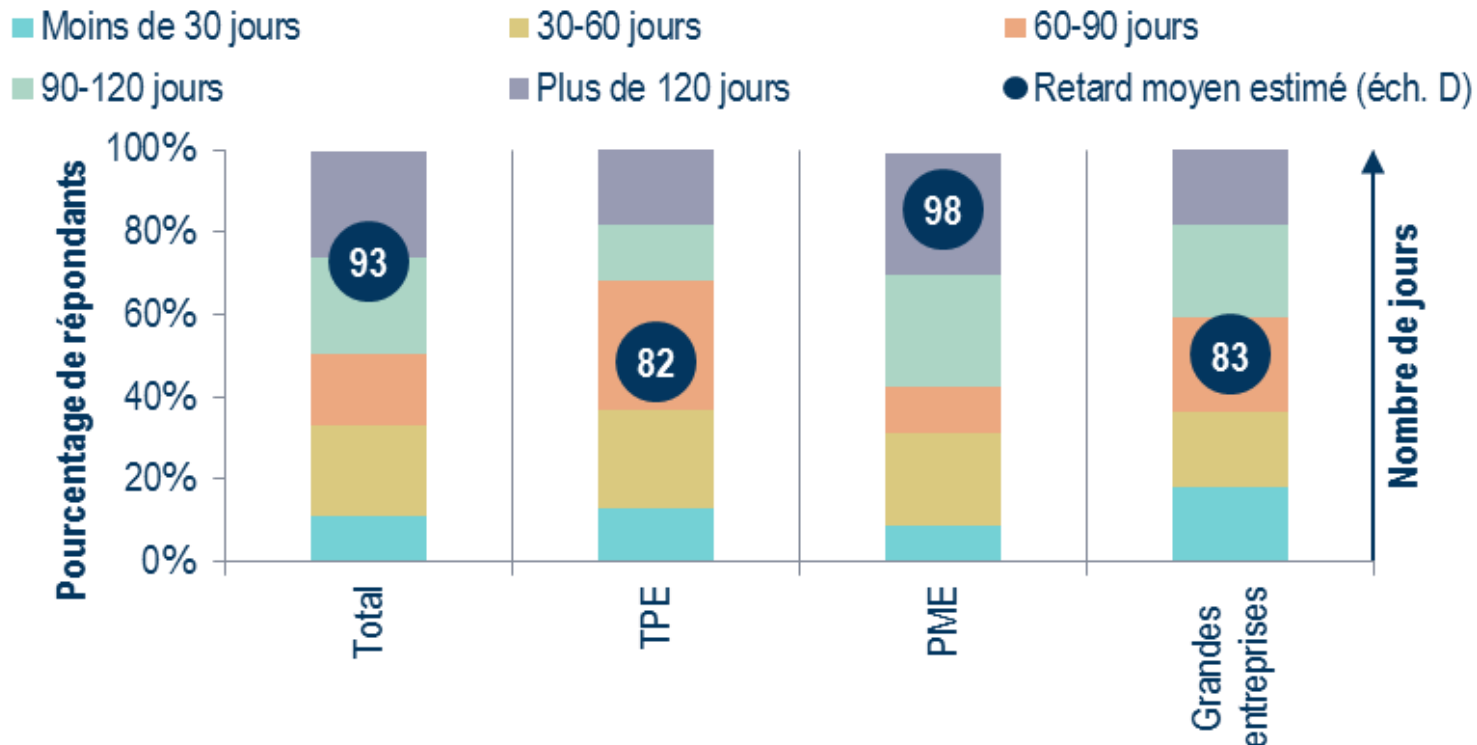
Retards de paiement par secteurs

■ Moins de 30 jours ■ 30-60 jours ■ 60-90 jours ■ 90-120 jours ■ Plus de 120 jours ● Retard moyen estimé (éch. D)



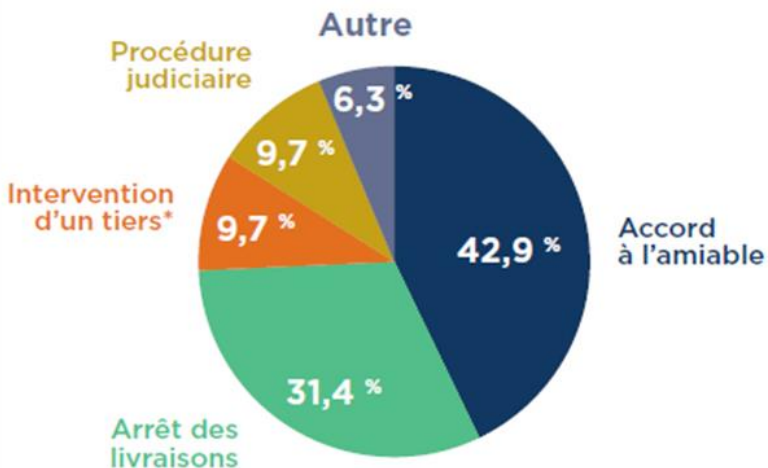
UN PLUS LONG RETARD DE PAIEMENT CHEZ LES PME

Retards de paiement par taille d'entreprise



LES MESURES PRISES EN CAS DE RETARD DE PAIEMENT

Mesures les plus efficaces en cas de retard (en pourcentage des répondants)



* organisme de recouvrement, avocat

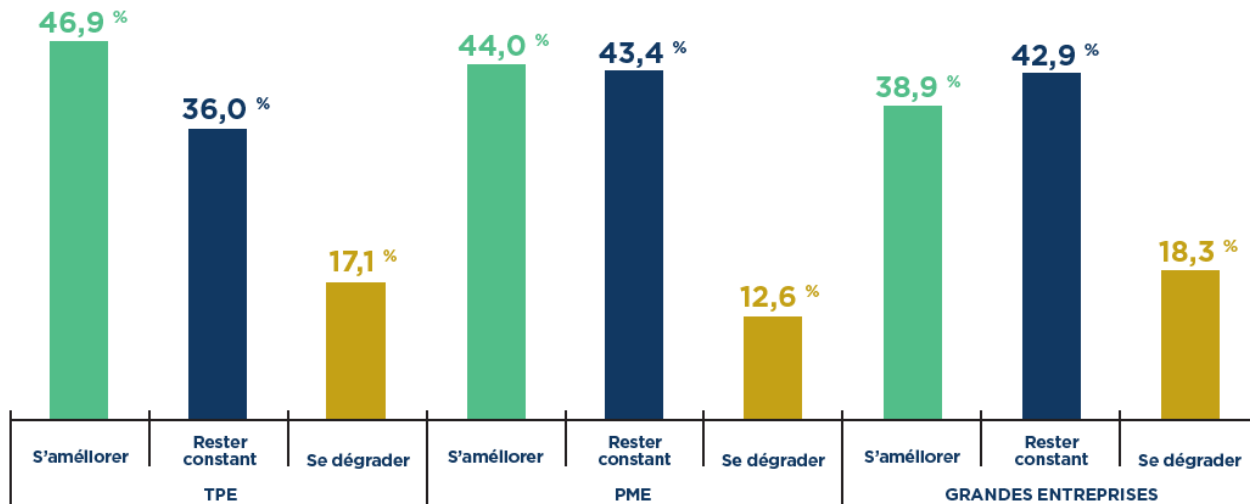
Source : Enquête Coface sur le comportement de paiement des entreprises

- La majorité des entreprises préfèrent avoir **recours à l'accord à l'amiable** en cas de retard de paiement.
- Plus de 31% des fournisseurs estiment que **l'arrêt des livraisons** s'avère la mesure la plus efficace en cas de retard.
- A l'instar de nos enquêtes précédentes, **plus de 80 % des entreprises n'appliquent pas de pénalités en cas de retard**
- **La Loi 49-15** n'est toujours pas appliquée depuis son adoption en 2016. Deux nouveaux mécanismes en attendant son application:
 - **plateforme de médiation** entre entreprises privées, adhérentes ou non, en matière de délais de paiement (CGEM).
 - **comités régionaux des délais de paiement** (ministère de l'intérieur)

ANTICIPATIONS DES ENTREPRISES

UNE PERCEPTION POSITIVE DES DÉLAIS DE PAIEMENT DES TPE & PME

Perception de l'évolution des retards de paiement au cours des six derniers mois
(en pourcentage de répondants)

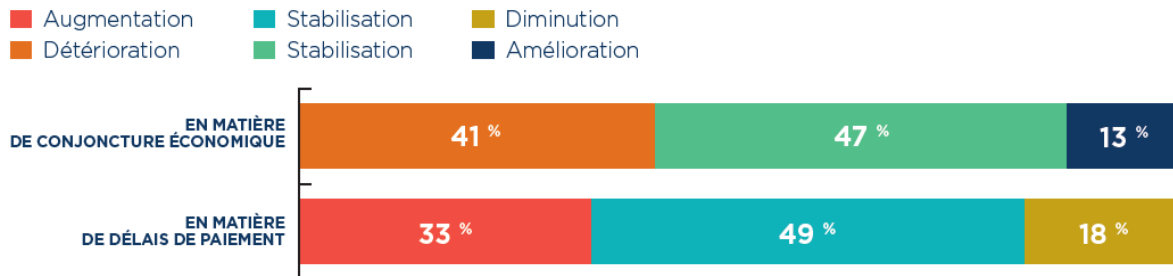


Source : Enquête Coface sur le comportement de paiement des entreprises

- **Une minorité de répondants perçoit un allongement des retards** au cours du dernier semestre, et ce, quel que soit la taille de l'entreprise cliente.
- **Une courte majorité des entreprises signalent même une amélioration** lorsque les contreparties sont des TPE et des PME.

DES ANTICIPATIONS OSCILLANT ENTRE PRUDENCE ET OPTIMISME

Anticipations en matière d'évolution des délais de paiement et de la conjoncture économique dans les six prochains mois



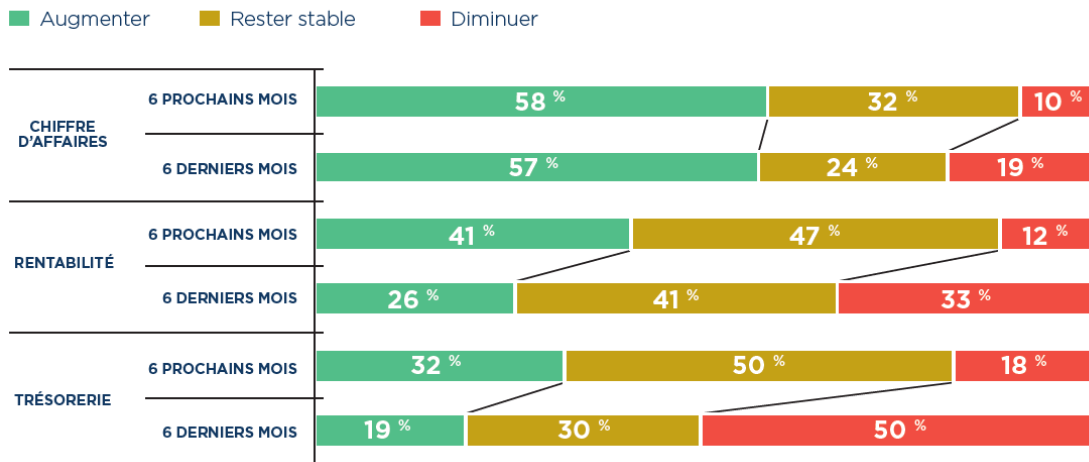
Source : Enquête Coface sur le comportement de paiement des entreprises

- Près de la moitié (49,1 %) des entreprises anticipent que les délais de paiement resteront stables dans les six prochains mois, tandis qu'un tiers (33,1 %) prévoient qu'ils s'allongeront.

- Ces résultats sont relativement cohérents avec la **perception de l'évolution de l'environnement économique** :
 - 47 % des entreprises augurent d'une **conjoncture relativement stable**.
 - Seuls 13 % des entreprises se montrent **optimistes sur les perspectives économiques marocaines** reflétant les 18 % d'entreprises interrogées espérant une diminution des délais de paiement sur la période.
- **Les répondants restent très prudents quant à l'évolution de l'environnement des affaires** :
 - 48 % d'entre eux estiment une détérioration pour le prochain semestre
 - 41 % s'attendent à une stabilisation

DES OPINIONS RELATIVEMENT OPTIMISTES SUR LES PERSPECTIVES DE L'ACTIVITÉ

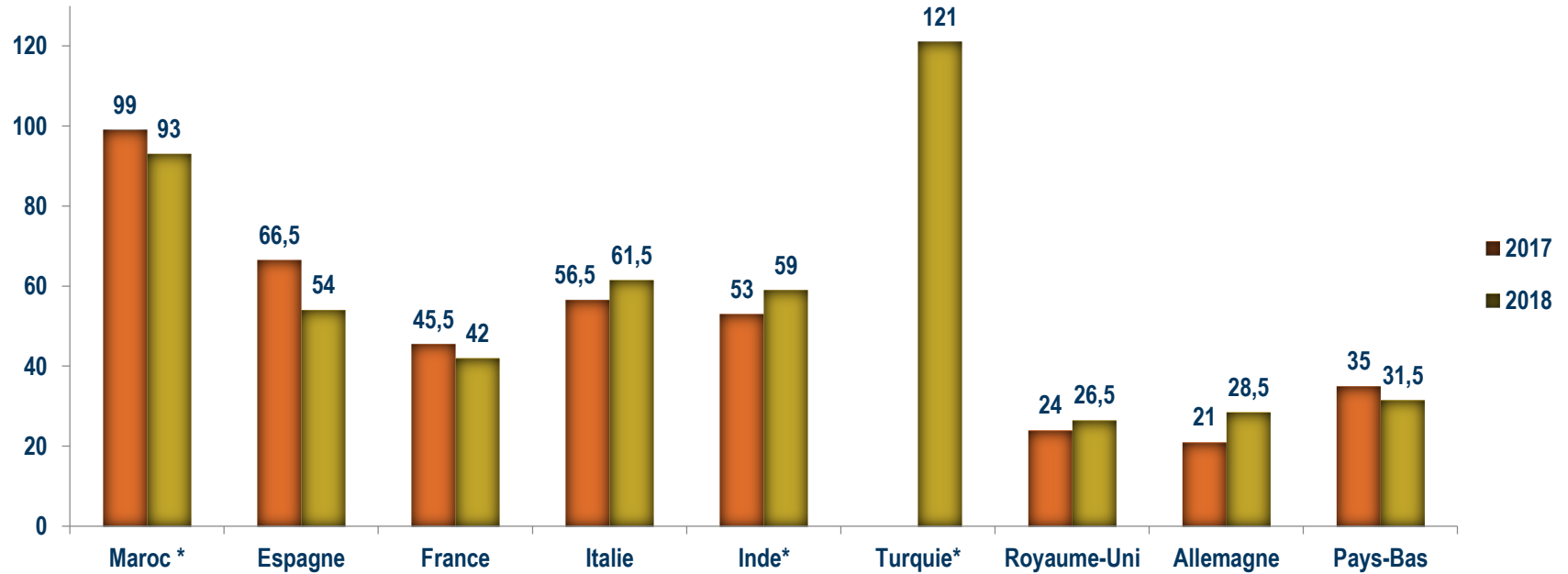
Perception et anticipations des entreprises concernant leur chiffre d'affaires, leur rentabilité et leur trésorerie
(en pourcentage des répondants)



- **10 % des répondants s'attendent à une baisse de leur CA** au cours du prochain semestre, tandis que **58% estiment que ce dernier augmentera**. Cette proportion est similaire aux 57% d'entreprises qui déclarent avoir observé une augmentation au cours des 6 derniers mois.
- 50% des entreprises constatent une **diminution de leur trésorerie**. De même, 50% anticipe une **stabilisation de la situation de leur trésorerie**.
- 18% anticipe une **diminution de leur trésorerie**, c'est la même proportion anticipant une **amélioration des délais de paiement**.
- 58,9 % des entreprises interrogées indiquent avoir des **projets d'investissement** en préparation dans les mois à venir.

QU'EN EST-IL DES
AUTRES PAYS ?

QU'EN EST-IL DES AUTRES PAYS ?



* Source: Enquête Coface

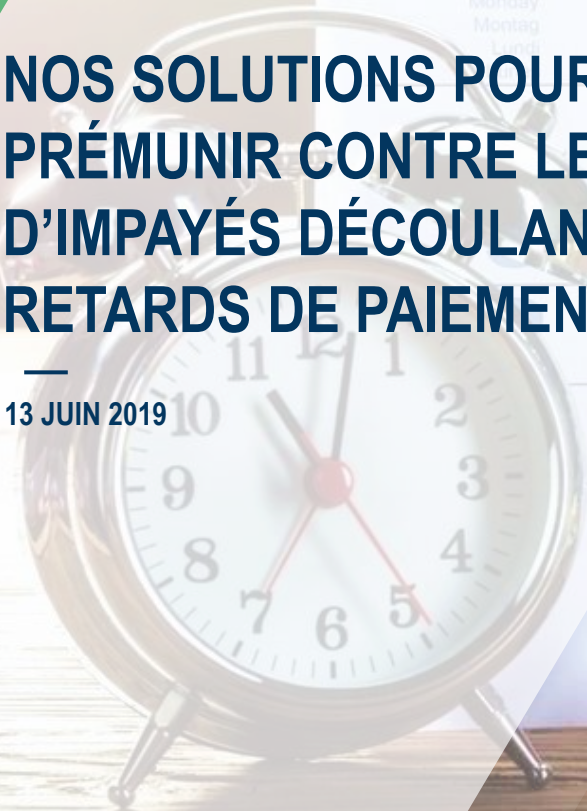
** Source : au European Payment Report 2018 - Intrum



NOS SOLUTIONS POUR SE PRÉMUNIR CONTRE LES RISQUES D'IMPAYÉS DÉCOULANT DES RETARDS DE PAIEMENT

13 JUN 2019

Monday Montag Lundi	Tuesday Dienstag Mardi	Wednesday Mittwoch Miércoles	Thursday Donnerstag Jeudi Jueves	Friday Freitag Vendredi Viernes	Saturday Samstag Samedi Sábado	Sunday Sonntag Dimanche Domingo
			1	2	3	4
		7	8	9	10	11
13	14	15	16	17	18	18
20	21	22	23	24	25	25
27	28	29	30	31		



40% DES DÉFAILLANCES D'ENTREPRISES SONT DUES À DES IMPAYÉS

Lorsque vous accordez un crédit fournisseur, vous vous exposez à un impayé. Le chiffre d'affaires supplémentaire que vous devrez réaliser pour compenser cet impayé dépend du montant concerné et de votre taux de marge

POUR UNE FACTURE IMPAYÉE DE (EN MAD)	LE CHIFFRE D'AFFAIRES SUPPLÉMENTAIRE À RÉALISER POUR COMPENSER CETTE PERTE EN FONCTION DE VOTRE MARGE BÉNÉFICIAIRE			
	2%	4%	6%	10%
100 000	5 000 000	2 500 000	1 670 000	1 000 000
250 000	12 500 000	6 250 000	4 170 000	2 500 000
500 000	25 000 000	12 500 000	83 300 000	5 000 000
1 000 000	500 000 000	25 000 000	16 670 000	10 000 000



des entreprises sont confrontées à des défauts de paiement



des faillites d'entreprises sont liées à des impayés

NOS SOLUTIONS POUR FAIRE FACE AUX RISQUES D'IMPAYÉS

Recouvrement des créances
non garanties
pour des sociétés assurées ou
non



**RECOUVREMENT
DE CRÉANCES**



**BASES
PROSPECTION**

Sélection des acheteurs
potentiels
pour des sociétés assurées ou
non-assurées

**ASSURANCE
CRÉDIT**

Suivi du risque-client
pour des sociétés assurées ou
non-assurées



INFORMATION



**CERTIFICATION
BON PAYEUR**

Labélisation bon payeur pour
mieux négocier ses délais de
paiement pour des sociétés
assurées ou non-assurées

ANNEXES

COFACE INFORMATION: EN COMPLÉMENT DES SERVICES DE PRÉVENTION



Vous avez besoin de vérifier la solvabilité de vos partenaires et de les suivre de près ?

- **Information financière et comportement de paiement actualisés**
- **Portail interactif**
- **Système d'alerte pour le suivi du risque-client**
- **Rapports d'informations et scores financiers sur vos prospects et clients au Maroc ou à l'international**

COFACE RECouvreMENT: POUR PRÉSERVER VOTRE TRÉSORERIE



**Vous faites face à
des impayés qui
risquent d'impacter
votre trésorerie ?**

- **Une expertise au service des entreprises marocaine**
- **Une tarification attractive**
- **Un large champ d'application**
- **Une offre unique sur le marché**

COFACE PROSPECTION: UNE SOLUTION POUR CIBLER DES PROSPECTS SOLVABLES



**Vous voulez
développer votre
CA, mais vous
cherchez les bons
clients ?**

- **BDD prospects pré-qualifiée**
- **Un service accessible au Maroc et en Afrique**
- **Intègre en amont la notion du « Debtor Risk Assessment »**
- **Tarifcation adaptée aux besoins spécifiques des clients**

CERTIFICATION BON PAYEUR: POUR VALORISER VOTRE REPUTATION DE BON PAYEUR

Coface
Certification Bon Payeur

Comment
valoriser votre
réputation de
Bon Payeur ?

Constat majeur pour les entreprises au Maroc :
le crédit-fournisseur est la principale source de financement

COFACE CERTIFICATION

Reconnait les bons
payeurs

Facilite les négociations
avec les entreprises

Permet d'allonger les
délais de paiement