

# SOLUTIONS INTÉGRALES POUR DALLAGES EN BÉTON

[www.grupotpb.com](http://www.grupotpb.com)



**GRUPOTPB®**  
UM GROUPE DE CONFIANCE



Messieurs,

**JRP MAROC, SARL**, fait partie du groupe international, **Groupe TPB: TPB S.A.** qui a une expérience de plus de 30 ans au niveau des dallages industriels.

**Groupe TPB: TPB S.A.** Présent sur les marchés du Portugal, **SOLEI BUILDING S.L** de l'Espagne, **TPB France** de la France, **JRP MAROC SARL** du Maroc, de l'Amérique du sud et de l'Europe de l'Est.

**JRP MAROC SARL**

**SIS AU PARC INDUSTRIEL SAPINO LOT N°5 -20240 NOUACER –CASABLANCA**

**TEL : 0522- 538 538 // FAX : 0522 538 438 // EMAIL : jrpmaroc@grupotpb.com**

Est spécialisée dans la **conception** et **réalisation** de dallages industriels et décoratifs en béton à haute prestation et de grande durabilité, sols sans joints, sols à haute exigence au niveau de l'altimétrie et de la planimétrie, sols pour structures autoportantes, dallages avec des revêtements en résine et des dallages décoratifs.

Les produits utilisés sont soigneusement sélectionnés, fournis par notre filiale certifiée **JRP SA** qui obéit aux normes de qualité nationales et internationales.

Nous disposons d'un département technique qui développe des solutions intégrales pour la réalisation de sols industriels en accord avec les sollicitations spécifiques de chacun de nos clients, de façon à offrir un sol à la mesure de ses réels besoins.

Nous disposons d'une importante liste de références, (voir références en annexe).

Nous restons à votre entière disposition pour l'étude technique, la conception, et réalisation de sols industriels, nous disposons également d'une gamme de sols décoratifs contenant une variété de solutions s'adaptant aux plus grandes exigences.

Recevez, **Messieurs**, nos meilleures salutations distinguées.



**JAIME SILVA,**  
CEO du Groupe TPB | CEO of TPB Group

“Recherchant l’excellence dans chaque situation, respectant tout type de travaux et assumant son ouvrage.”

“ We are looking for excellence in every situation, we respect every kind of job and assume our work. ”

# PRÉSENTATION

## Profile

Le Groupe TPB occupe une position de leader dans le secteur des dallages industriels et sols décoratifs en béton.

Au fil du temps et de façon progressive, le Groupe TPB s'est affirmé et est aujourd'hui leader du marché au Portugal et en Espagne. Plus récemment, il a trouvé en Afrique du Nord et en France une opportunité de nouveaux marchés.

Cette croissance se doit essentiellement à deux facteurs clés :

**SAVOIR-FAIRE** | Avec des professionnels de plus de trente ans d'expérience en dallages au Portugal et à l'étranger, les sociétés du Groupe contrôlent la réalisation des sols depuis leur origine, matières premières rigoureusement sélectionnées, forme et moyens à utiliser pour la réalisation de l'ouvrage soigneusement étudiés.

**SAVOIR « ÊTRE »** | aussi important voire même plus important que le savoir-faire, est le savoir « être » sur le marché, auprès des fournisseurs, partenaires, clients et collaborateurs, toujours avec professionnalisme, compétence, qualité et rigueur.

C'est en respectant ces principes que le Groupe TPB estime avoir créé une culture qui lui permet de surmonter les défis de plus en plus exigeants, grandissant en défendant ses valeurs.

The TPB Group has been in the vanguard of the industrial and decorative concrete flooring national market.

Growing step by step, the TPB Group has been leader in Portugal and Spain and is now expanding to new markets in North Africa, and France.

This growth mainly dues to two key factors :

**The know-how:** Working with professionals with more than three decades of experience in the flooring industry, either in Portugal or abroad, the group societies perfectly know their job and build a floor from the very beginning, starting with the selection of raw materials, and ending with the more adequate ways and means of application on site.

**"A way of being":** More or so important as the know-how, is the way of being in the market, with suppliers, partners, customers and employees, always with seriousness, professionalism, competence and quality. That's why the TPB Group grew up, and that's why it will keep on growing.





**Projet** | Project  
ATELIER MOVITER MOVITER WORKSHOP

**Client** | Client  
MOVITER SA

**Lieu** | Locality  
LEIRIA

**Date** | Date  
2010

**Surface** | Area  
3 000 m<sup>2</sup>

**Exigences** | Requirement  
ATELIER DES MACHINES LOURDES HEAVY MACHINES WORKSHOP

# ORGANISATION

Organization



## PRODUITS ET REVÊTEMENTS



## TRAITEMENT DES SOLS



## TECNOLOGIE EN SOLS



## SYSTÈMES DE REVÊTEMENTS



Le groupe TPB est un groupe international qui se consacre exclusivement aux dallages industriels et aux sols décoratifs en béton.

La spécialisation dans ce métier a amené le groupe TPB à parier en amont sur la fabrication et commercialisation de produits (JRP) et sur la préparation des fondations du sol qui va recevoir le dallage (GEONÍVEL), et en aval sur l'application de revêtements en résines et traitements de surface (INDUFLOOR).

Les sociétés TPB, SOLEI BUILDING, JRP MAROC et TPB FRANCE se dédient à la conception, commercialisation et application de sols. Elles ne se distinguent entre elles qu'au niveau du marché en question, Portugal, Espagne, France, Maroc et France respectivement.

TPB Group is an international group exclusively dedicated to industrial and decorative concrete flooring.

The specialization in this area drove the Group to bet upstream in the manufacturing and commercialization of products (JRP), and in the ground/sub-base preparation of the floor (GEONÍVEL), and downstream in the surface coating treatment (resin) (INDUFLOOR). The companies TPB, SOLEI BUILDING, JRPMAROC and TPBFRACTICE dedicate their work to conception, merchandising and application of the pavements. They only distinguish themselves by the target market, Portugal, Spain, Morocco and France respectively.



**Projet | Project**  
ENTREPÔT LOGISTIQUE | LOGISTIC WAREHOUSE

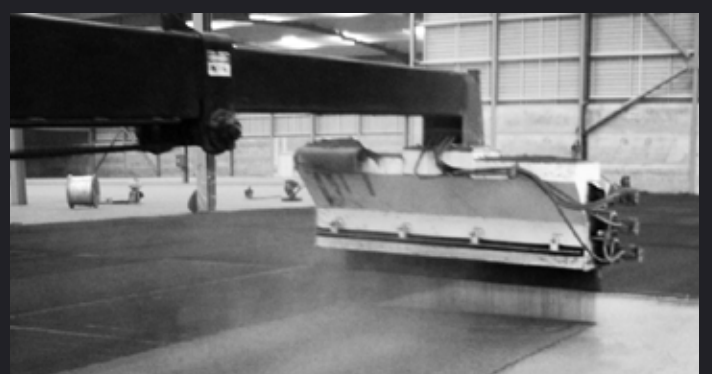
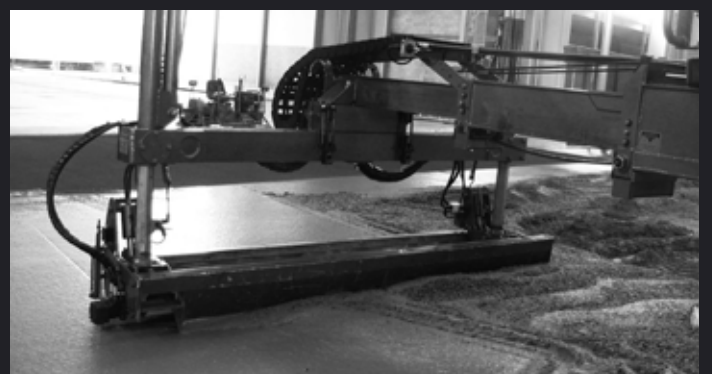
**Client | Client**  
TINER SA

**Lieu | Locality**  
PALMELA

**Date | Date**  
2007

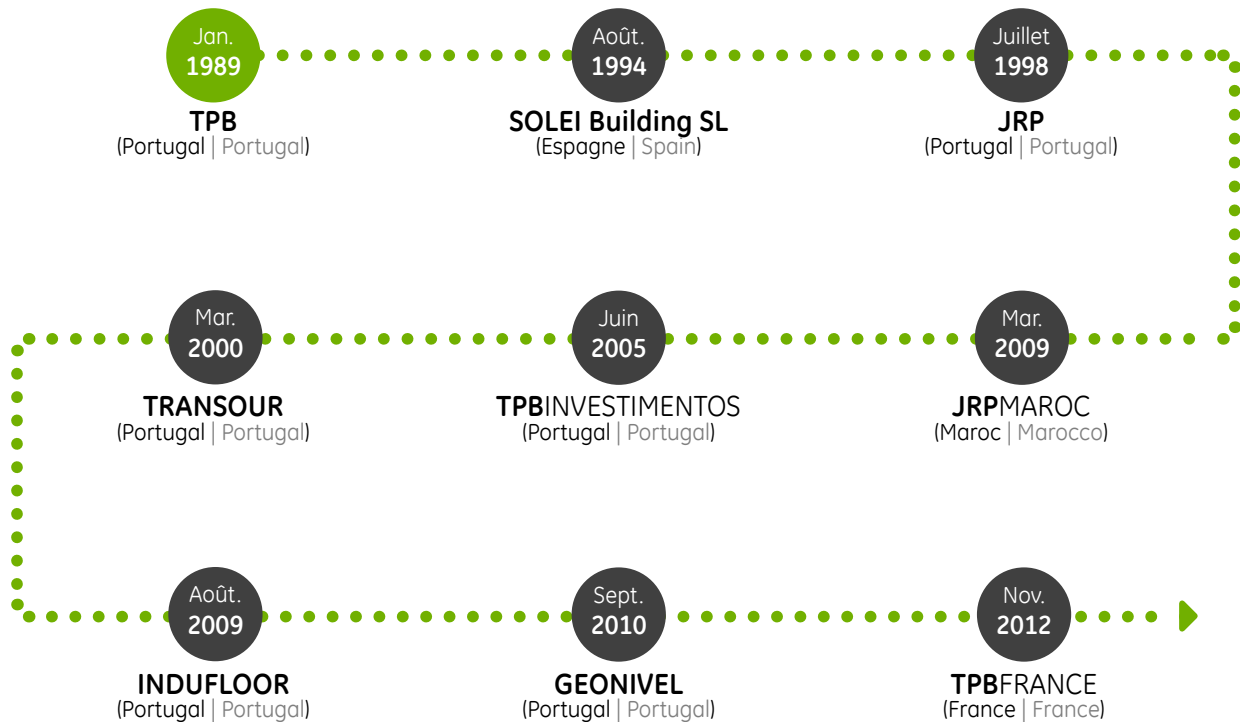
**Surface | Area**  
45 000 m<sup>2</sup>

**Exigences | Requirement**  
ENTREPÔT LOGISTIQUE | LOGISTIC WAREHOUSE



# INTERNATIONALISATION

Internationalization



C'est l'ambition et le vouloir aller plus loin qui a plongé les portugais dans l'aventure des Découvertes, il y a de cela plus de cinq siècles. Aujourd'hui, c'est le même esprit qui règne au sein du groupe TPB.

Les liens avec l'étranger, notamment la France, vers laquelle Mr Jaime Silva a émigré à l'âge de 17 ans, a marqué et continue à marquer le modèle de gestion du groupe TPB.

La réalisation de chantiers, d'abord en France, puis en Algérie et au Maroc, suivie du Portugal et de l'Espagne l'ont doté d'une expérience et d'une perspective globale du secteur qui lui ont permis de s'affirmer comme homme d'affaires et d'étendre son ambition à ces pays.

The ambition to achieve more and better, which was the feeling that characterized Portugal during Portuguese discoveries period in 15th and 16th, is also a value rooted in TPB group guidelines.

The connection with foreign countries, especially France, to where Jaime Silva emigrated when he was only 17 years old, marked and still does TPB group management model.

The Construction started in France, then in Algeria and Morocco, followed by Portugal and Spain have given the experience and global awareness that this activity demands. These values made it possible to grow up as a businessman and to expand the ambition to those countries.





**Projet** | Project  
ENTREPÔT LOGISTIQUE | LOGISTIC WAREHOUSE

**Client** | Client  
RENOVA

**Lieu** | Locality  
TORRES NOVAS

**Date** | Date  
2010

**Surface** | Area  
10 000 m<sup>2</sup>

**Exigences** | Requirement  
ENTREPÔT LOGISTIQUE | LOGISTIC WAREHOUSE

# ENGAGEMENT

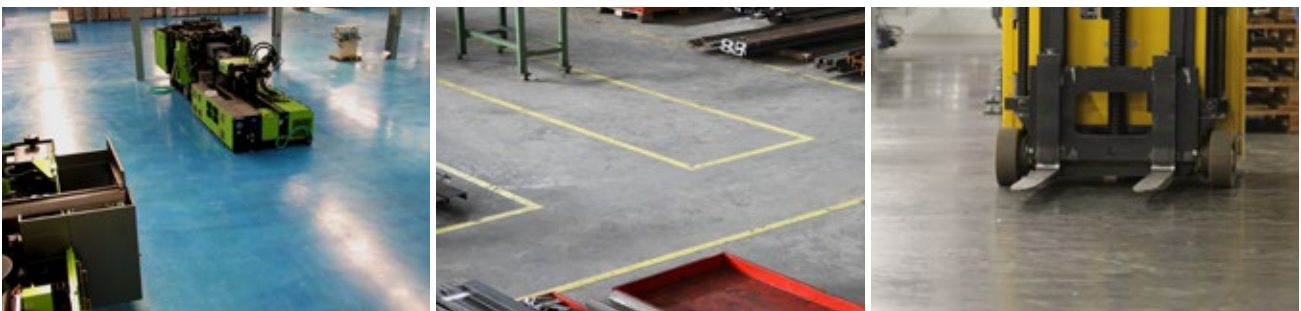
Commitment

Le groupe TPB offre à ses clients des solutions intégrales pour dallages en béton.

- ▶ **CONCEPTION**  
(dimensionnement et conception)
- ▶ **DALLAGE SANS JOINTS**  
(sans joints de retrait)
- ▶ **DALLAGE EN BANDES OU EN NAPPES**  
(entrepôts modernes de logistiques)
- ▶ **DALLE À HAUTE PLANIMÉTRIE**  
(entrepôts modernes de logistiques)
- ▶ **SOLS DECORATIFS**  
(béton marqué, désactivé, perméable)
- ▶ **REVÊTEMENTS INDUSTRIELS EN RÉSINES**  
(résines epoxy, méthacrylique et polyuréthane)
- ▶ **TRAITEMENTS SPECIFIQUES**  
(polissage de sols en béton et traitements de surfaces).

TPB Group offers his customers complete solutions in concrete floors

- ▶ **Conception**  
(conception and design)
- ▶ **Jointless floors**  
(without retraction joints)
- ▶ **Long strip floors**  
(modern logistic warehouses)
- ▶ **Superflat floors**  
(modern logistic warehouses)
- ▶ **Decorative floors**  
(stamped, exposed aggregate and pervious concrete)
- ▶ **Resin-based Industrial Coatings**  
(epoxi resins and methacrylic and polyurethane flooring)
- ▶ **Special treatments**  
(floor polishing and surface treatments).







1



3



4



5

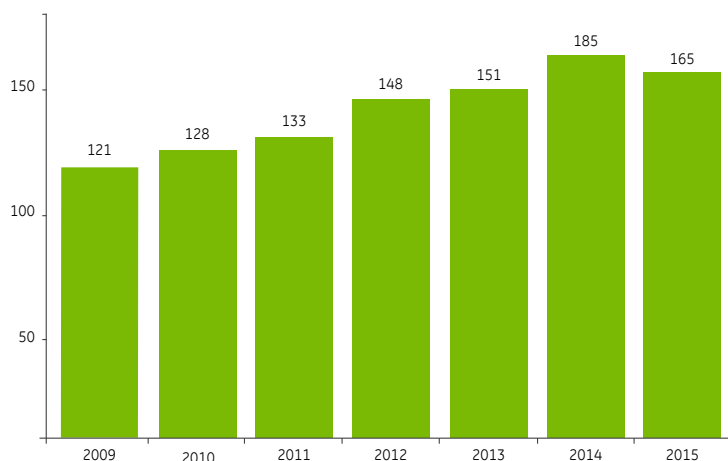


2

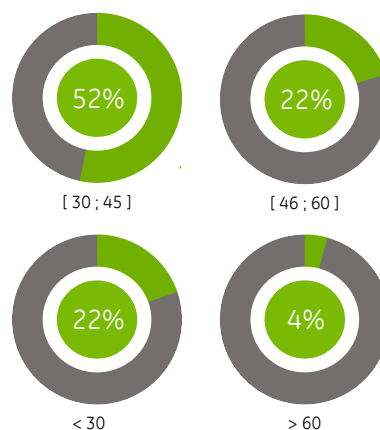
1. **Projet** | Project  
BÉTON MARQUÉ STAMPED CONCRETE
2. **Projet** | Project  
BÉTON DÉSACTIVÉ DEACTIVATED CONCRETE
3. **Projet** | Project  
BÉTON DÉSACTIVÉ DEACTIVATED CONCRETE
4. **Projet** | Project  
BÉTON MARQUÉ STAMPED CONCRETE
5. **Projet** | Project  
BÉTON MARQUÉ STAMPED CONCRETE

# RESPONSABILITÉ SOCIALE

Social Responsibility



Nombre de Salariés  
Number of Employees



Répartition par âge  
Age Distribution

Dans le secteur du dallage, tout comme dans presque tous les secteurs d'activité, le savoir-faire fait toute la différence.

Chaque jour, le groupe TPB cherche à valoriser ses collaborateurs, leur donnant les moyens adéquats, notamment au travers de la formation, de telle sorte que chacun ne cesse d'améliorer ses compétences.

Ainsi en 2015, le groupe TPB emploie directement 165 personnes, réparties dans les sociétés et dans les départements, travaillant avec un objectif commun: accomplir chaque jour et de la meilleure façon possible notre mission.

Le groupe TPB honore les compromis qu'il assume avec ses collaborateurs, et plus que cela, il joue dans la mesure du possible un rôle actif dans la société civile, notamment au travers de partenariats avec les institutions scolaires, les associations locales, sportives et humanitaires.

Et parce que cela ne suffit pas, le groupe TPB se préoccupe avec l'environnement, en faisant recueillir et traiter les résidus qu'elle produit, en optimisant l'exploration des recours disponibles, minimisant les agressions à l'écosystème.

In flooring activity as almost in all activities, human resources make make all the difference.

TPB Goupe tries to enhance his employees allowing them training, so that can improve their skills.

By the end of 2015, TPB Group had 165 direct employees working to reach a common purpose:

to accomplish their mission doing their best.

TPB Group fulfils integrally with his employees and, more than that, participates actively in civil society, helping schools, local sports associations and humanitarian organizations/ associations.

And because this is not enough, TPB group has also an environmental awareness and responsibility, gathering together and delivering the produced residues and optimizing the use of all the resources, so the aggressions to ecosystem can be minimized.





**Projet** | Project  
ENTREPÔT LOGISTIQUE  
LOGISTIC WAREHOUSE

**Client** | Client  
JERÓNIMO MARTINS S.A.

**Lieu** | Locality  
ALGOZ - SINES

**Date** | Date  
2013

**Surface** | Area  
26 000 m<sup>2</sup>

**Exigences** | Requirement  
ENTREPÔT LOGISTIQUE DE PRODUITS ALIMENTAIRES  
FOOD PRODUCTS WAREHOUSE

# POLITIQUE DE QUALITÉ

Quality policy

Le groupe TPB est convaincu que l'amélioration de nos capacités et de la qualité de notre service vis-à-vis du client, passe inéluctablement par la mise en oeuvre d'un système de contrôle de la qualité bon et efficace.

JRP et TPB ont élaboré un système de contrôle de la qualité qui répond aux exigences de la norme NP EN ISO 9001:2008. JRP est certifiée depuis 2004 et TPB depuis 2009.

Notre politique de la qualité s'affirme par la recherche de la satisfaction des clients au travers de l'effort continu et en accord avec les exigences établies, ayant la préoccupation de bien faire garantissant une bonne ambiance de travail à nos collaborateurs. Nous désirons être internationalement reconnus comme une référence en matière de fabrication et commercialisation de durcisseurs, et réalisation de sols. Cette ambition nous oblige à une évolution constante .

Le Département Technique, muni d'un rigoureux processus de contrôle de conformité, contrôle tous les produits, depuis la réception des matières premières, jusqu'à la livraison du produit fini.

The GRUPO TPB believes that only with a good and effective control of quality system is possible to improve our capacities and service to the customer.

In the group, JRP has implemented a management system that meets the requirements of the norm NP EN ISO 9001:2008, under the fabrication and commercialization of surface hardeners.

Our quality policy lays on the principle of doing always more and better, through the continuous effort in manufacturing our products in accordance with the established requirements. Keeping in mind that the most important is to achieve our customers' full satisfaction, we also ensure good working environment. Our ambition requires from us a continuous evolution. We want to be recognized as a reference in the supply of products and concrete floors, nationally and also in Europe.

The Technical Department, through a rigorous process of conformity control, regularly controls the production, starting from the raw materials reception to the delivery of the finished product.



**Projet** | Project  
UNITÉ INDUSTRIELLE | INDUSTRIAL UNIT

**Client** | Client  
AIRBUS EADS

**Lieu** | Locality  
Sevilla

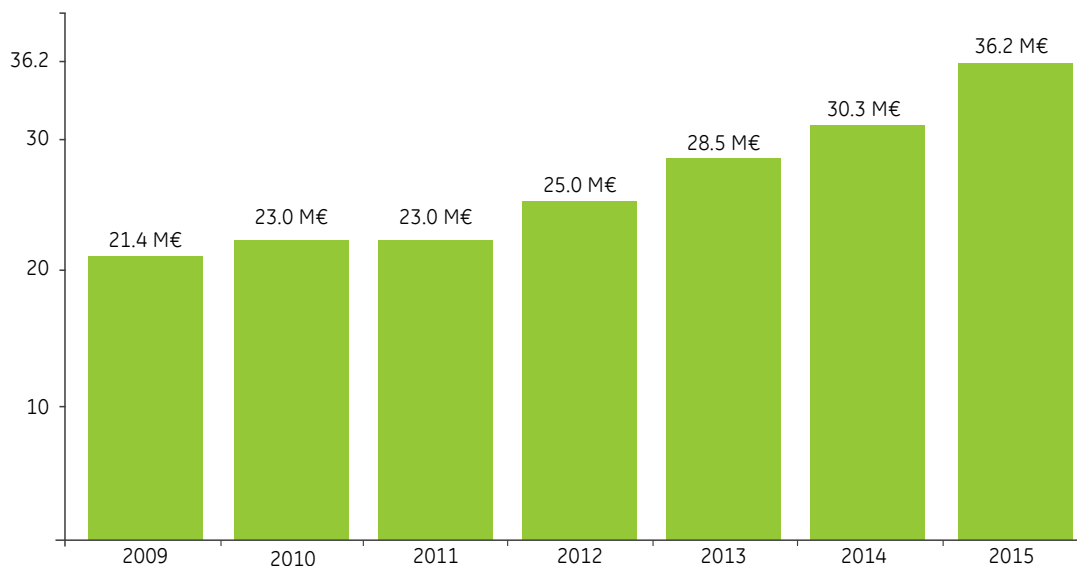
**Date** | Date  
2007

**Surface** | Area  
100 000 m<sup>2</sup>

**Exigences** | Requirement  
FABRICATION ET ASSEMBLAGE DE STRUCTURES AÉRONAUTIQUES

# CHIFFRE D'AFFAIRES

Turnover



Chiffre d'affaires  
Turnover

En 2015, le Groupe TPB a atteint son meilleur chiffre d'affaires depuis sa création, à savoir 36,2 millions d'Euros (M€).

Au fil des années, le Groupe TPB a vu son activité augmenter de façon durable, grâce au savoir-faire des personnes qui en font partie, grâce aux moyens technologiques à sa disposition, de même qu'à sa capacité financière qui résulte du réinvestissement constant des actionnaires.

Actuellement, les ventes et services prêtés à l'étranger correspondent environ à la moitié du chiffre d'affaires.

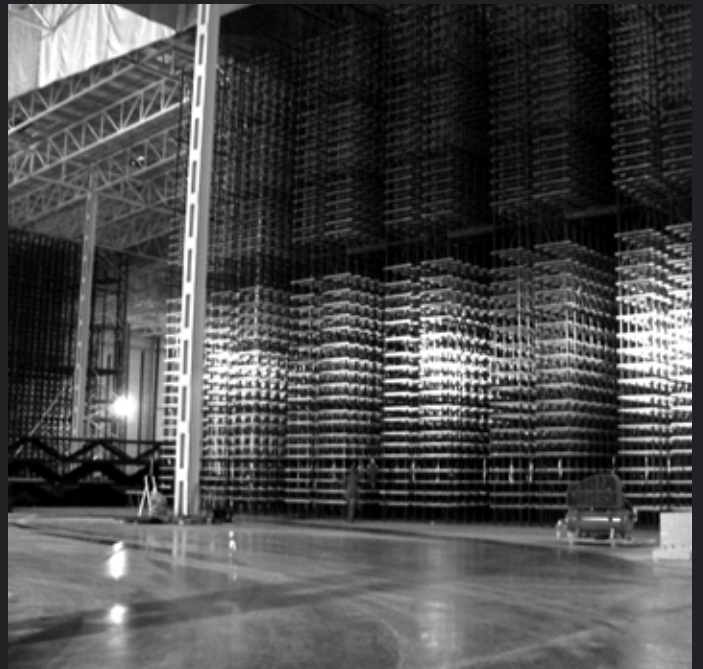
Nous sommes fiers des travaux réalisés au Portugal, en Espagne, en France, au Maroc, en Algérie, au Venezuela, en Afrique du Sud, en Guinée entre autres...

In 2015, the TPB GROUP achieved its best turnover since its Foundation (36,2 millions Euros).

The Group's activity has been growing all over the years in a sustainable way, based on its members' know-how, grounded on technological means at its disposal, as well as on the financial capacity resulting from the continuous reinvestment of the shareholders. Currently, sales and services provided abroad correspond almost to half of our turnover.

We are proud of the work which has been done in countries like Portugal, Spain, France, Morocco, Argelia, Venezuela, South Africa, Guiné, etc.





**Projet** | Project  
ENTREPÔT LOGISTIQUE LOGISTIC WAREHOUSE

**Client** | Client  
MERCADONA

**Lieu** | Locality  
CIEMPOZUELOS / LION

**Date** | Date  
2010

**Surface** | Area  
90 000 m<sup>2</sup> / 5 000m<sup>2</sup>

**Exigences** | Requirement  
ENTREPÔT LOGISTIQUE LOGISTIC WAREHOUSE

# TECHNOLOGIE EN SOLS

Flooring technology



Pour pouvoir maintenir sa position de leader du marché des sols industriels, le groupe TPB sait parfaitement qu'un recours aux plus récentes solutions technologiques s'impose.

Par conséquent, il investit dans des équipements technologiques de façon à pouvoir apporter une solution adéquate à chaque type de situation.

Dans un secteur où la qualité de la main d'œuvre continue à être un facteur clé, avoir la possibilité de recourir à des équipements à haute technologie vient permettre à l'amélioration de la qualité du travail.

TPB group believes that remaining a leader in the industrial flooring market is only possible with the help of the past technological equipments.

Therefore the group strongly invests in high developed equipment to be prepared for every kind of situation. Moreover the labour quality continues to be a key to success.

We can only achieve excellence gathering together high technology equipment and high quality labour.



**Projet** | Project  
ENTREPÔT LOGISTIQUE LOGISTIC WAREHOUSE

**Client** | Client  
GARLAND

**Lieu** | Locality  
MAIA

**Date** | Date  
2010

**Surface** | Area  
12 000 m<sup>2</sup>

**Exigences** | Requirement  
ENTREPÔT LOGISTIQUE LOGISTIC WAREHOUSE

# CLIENTS DE RÉFÉRENCE

Reference Customers



TPB





**Projet** | Project  
MUSÉE DES "COCHES" COACH MUSEUM

**Client** | Client  
MUSÉE DES "COCHES"

**Lieu** | Locality  
LISBOA

**Date** | Date  
2011

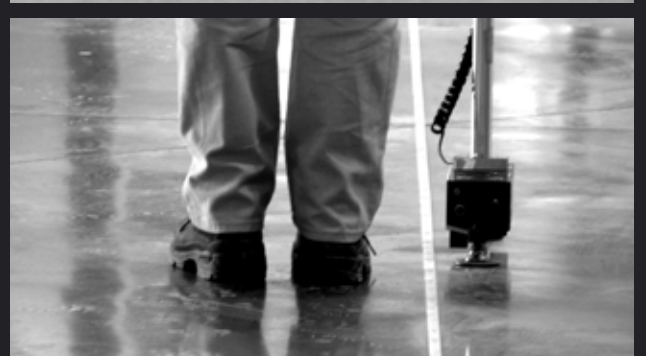
**Surface** | Area  
9 000 m<sup>2</sup>

**Exigences** | Requirement  
EDIFICE D'EXPOSITION MUSEUM

# CLIENTS DE RÉFÉRENCE

Reference Customers





**JRP - PRODUTOS E REVESTIMENTOS PARA CONSTRUÇÃO CIVIL, SA.**

Rua dos Covões - Pedrome  
2495-183 Santa Catarina da Serra  
Portugal  
Tel.: +351 244 749 840 • Fax: +351 244 749 849  
E-mail.: geral@jrp.pt • www.jrp.pt

**TPB - TECNOLOGIA EM PAVIMENTOS, SA.**

Rua dos Covões - Pedrome  
2495 - 183 Stª Catarina da Serra  
Portugal  
Tel.: +351 244 749 841 • Fax: +351 244 749 842  
E-mail.: geral@tpb.pt • www.tpb.pt

**SOLEI BUILDING, S.L.**

Pol. Ind. Don Antonio del Rincón  
Avenida de La Industria, nº 1060  
45222 Borox (Toledo)  
España  
Tel.: +34925527006 • Fax: +34925527036  
Email: solei@solei.es • www.solei.es

**JRP MAROC, SARL**

Zone Industrielle Sapino  
Lot n.º 5  
Nouaceur 27000  
Maroc  
Tel.: +212(0) 522 538 538 • Fax: +212(0) 522 538 438  
Email : administratif@jrpmaroc.ma • www.jrpmaroc.ma

**INDUFLOOR - SISTEMAS DE REVESTIMENTOS, LDA.**

Rua dos Covões, Pedrome  
2495-183 Santa Catarina da Serra  
Portugal  
Tel: +351 244 749 840 • Fax: +351 244 749 849  
Email: geral@indufloor.pt • www.indufloor.pt

**GEONIVEL - TRATAMENTO DE SOLOS, LDA.**

Rua dos Covões - Pedrome  
2495 - 183 Stª Catarina da Serra  
Portugal  
Tel.: +351 244 749 841 • Fax: +351 244 749 842  
E-mail.: geral@geonivel.pt • www.geonivel.pt

**TPB FRANCE, SARL**

198 rue de L'Elysée  
30130 Pont Saint Esprit  
France  
Tel.: +33 (0) 4 66 90 81 01 • Fax: +33 (0) 4 66 90 81 02  
E-mail.: info@tpbfrance.fr • www.tpbfrance.fr







**GRUPOTPB®**  
UM GROUPE DE CONFIANCE

# RÉFÉRENCES

SOLUTIONS INTÉGRÉES POUR DALLAGES EN BÉTON  
[www.grupotpb.com](http://www.grupotpb.com)

## DALLAGE INDUSTRIEL

CLIENTS	LOCALITÉS	CHANTIERS	SURFACE/M <sup>2</sup>
DELPHI/LCBUILDING	Méknes	Unité Industrielle	20 500
COSIMCO	Tanger Med	Unité Industrielle	2 800
MIDPARC/LCBUILDING	Nouaceur	Modules Industriel	2 100
YAZAKI	Kenitra	Unité Industrielle	4 500
COFICAB	Kenitra Atlantic Free Zone	Unité Industrielle	8 500
EM ENERGIE	TAC Tanger	Unité Industrielle	5 000
IMACAB	Mohammedia	Unité Industrielle	22 000
PLASTIMA	Mohammedia	Unité Industrielle	24 000
FOOD AND GOODS D.	Berrechid	Entrepot Logistique	15 000
MIKAFRIC	Parc Industriel Sapino	Unité Industrielle	12 000
IFMREE	Oudja	Atelier	2 100
GROUPE BELLEKHDAR	Parc Industriel Sapino	Usine/Stockage	11 000
MATIS	Z.I. Aéroport Nouaceur	Unité Industrielle	3 600
MECALP	Z.I. Jorf Lasfa	Unité Industrielle	6 000
BONTAZ	Z.I. Jorf Lasfa	Unité Industrielle	4 200
CONTITECH	Z.I. Jorf Lasfa	Unité Industrielle	5 000
EUREKA GROUPE FGD	Berrechid	Entrepot Logistique	12 500
M&M	TFZ- Tanger	Entrepot Logistique	3 000
COFICAB	Atlantic Free Zone Kenitra	Unité Industrielle	9 500
KITEA	Z.I. Aéroport Nouaceur	Entrepot Logistique	5 000
BLOCOTELHA	Z.I. Aéroport Nouaceur	Unité Industrielle	5 400
POSTE MAROC	Z.I. Aéroport Nouaceur	Entrepot Logistique	5 600
FINE	Parc Industriel Sapino	Entrepot Logistique	7 600
LAFARGE BETON	Tanger/Meknes/Bouskoura	Unités de Production	15 000
HISPAMOLDES	TFZ- Tanger	Unité Industrielle	1 050
GMD-RENAULT	TFZ- Tanger	Unité Industrielle	7 700
COBOMI	Marrakech	Unité Industrielle	4 200
MARGANE	Nouaceur/Oudja/Tetouan Guelmin	Superficie commercial	31 300
LASRY GLASS	TFZ- Tanger	Usine/Stockage	6 670
ECI	Z.I. Tanger Automotive City	Unité Industrielle	12 000
HAYADDRESS	TFZ- Tanger	Unité Industrielle	5 400
Elephant Vert	Z.I. Meknés	Unité Industrielle	3 000
BAMESA	TFZ- Tanger	Usine/Stockage	11 000
BOUSKOURA LOGISTIQUE	Bouskoura	Entrepot Logistique	8 000



## REVETEMENTS

CLIENTS	LOCALITÉS	CHANTIERS	SURFACE/M <sup>2</sup>
TERRAIN DE TENNIS	Tanger	Peinture Epoxy	2 000
GROUPE BELLEKHDAR	Parc Industriel Sapino	Peinture Epoxy	9 500
ECI	Z.I. Tanger Automotive City	Peinture Epoxy	7 500
BONTAZ	Z.I. Jorf Lasfa	Peinture Epoxy	3 000
MATIS	Z.I. Aéroport Nouaceur	Quartz Coloré	3 600
OFPPT	El Houceima	Peinture Epoxy	1 800

## DALLAGE DÉCORATIF

CLIENTS	LOCALITÉS	CHANTIERS	SURFACE/M <sup>2</sup>
TRAMWAY	Casablanca	Beton Desactivé	60 000



# ESPAGNE

Références

Client

MERCADONA

Localité

GRAN CANARIAS, ESPANHA

Surface 30 000 m<sup>2</sup>

Client

LEROY MERLIN

Localité

Badajoz, ESPANHA

Surface 15 000 m<sup>2</sup>

Client

IKEA

Localité

TARRAGONA, ESPANHA

Surface 105 000 m<sup>2</sup>

Client

HM

Localité

MADRID, ESPANHA

Surface 32 000 m<sup>2</sup>

Client

EL CORTE INGLÉS

Localité

TARRAGONA, ESPANHA

Surface 32 000 m<sup>2</sup>

Client

AMAZON

Localité

San Fernando de Henares, ESPANHA

Surface 65 000 m<sup>2</sup>

Client

MICHELÍN

Localité

ILLESCAS, ESPANHA

Surface 70 000 m<sup>2</sup>

Client

DECATHLON

Localité

BARCELONA, ESPANHA

Surface 40 000 m<sup>2</sup>

Client

PIKOLIN

Localité

Zaragoza, ESPANHA

Surface 100 000 m<sup>2</sup>

Client

PROLOGIS

Localité

San Fernando de Henares, ESPANHA

Surface 35 000 m<sup>2</sup>

Client

CASBEGA

Localité

Madrid, ESPANHA

Surface 65 000 m<sup>2</sup>



**RENOVA**

Localité  
TORRES NOVAS, PORTUGAL  
Surface 10 000 m<sup>2</sup>



# IKEA Loures

Localité  
Loures, Portugal

Surface  
35 000m<sup>2</sup>





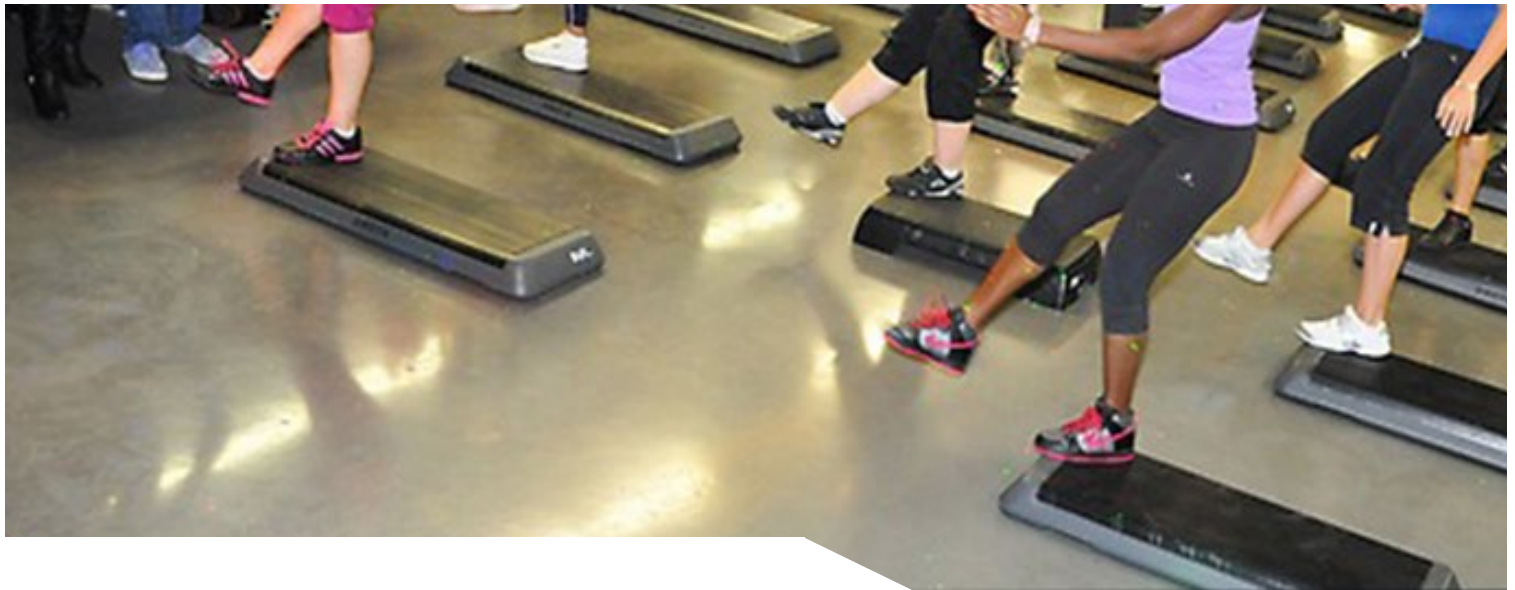
**AIRBUS**

Localité  
SEVILHA, ESPAGNE  
Surface 60 000 m<sup>2</sup>





SOLUTIONS INTÉGRÉES POUR  
DALLAGES EN BÉTON



## DECATHLON Sta. Quentin

Localité

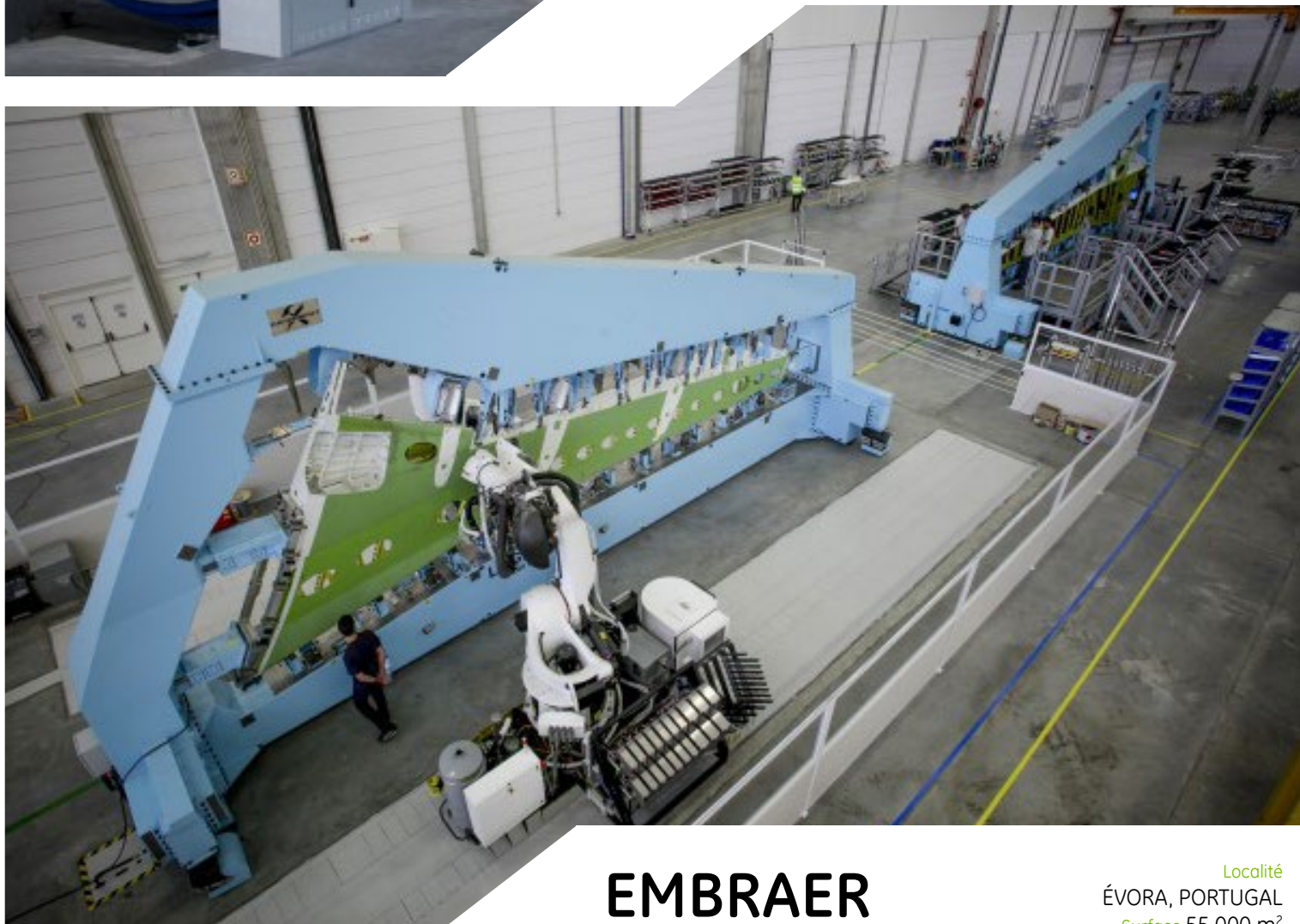
Sta. Quentin Fallavier, FRANCE

Surface

40 000m<sup>2</sup>

SOLUTIONS INTÉGRÉES POUR  
DALLAGES EN BÉTON





**EMBRAER**

Localité  
ÉVORA, PORTUGAL  
Surface 55 000 m<sup>2</sup>





**GSE**

Localité  
MADRID, ESPANHA  
Surface 40 000 m<sup>2</sup>



## IKEA Valls

Localité  
Tarragona, Espanha

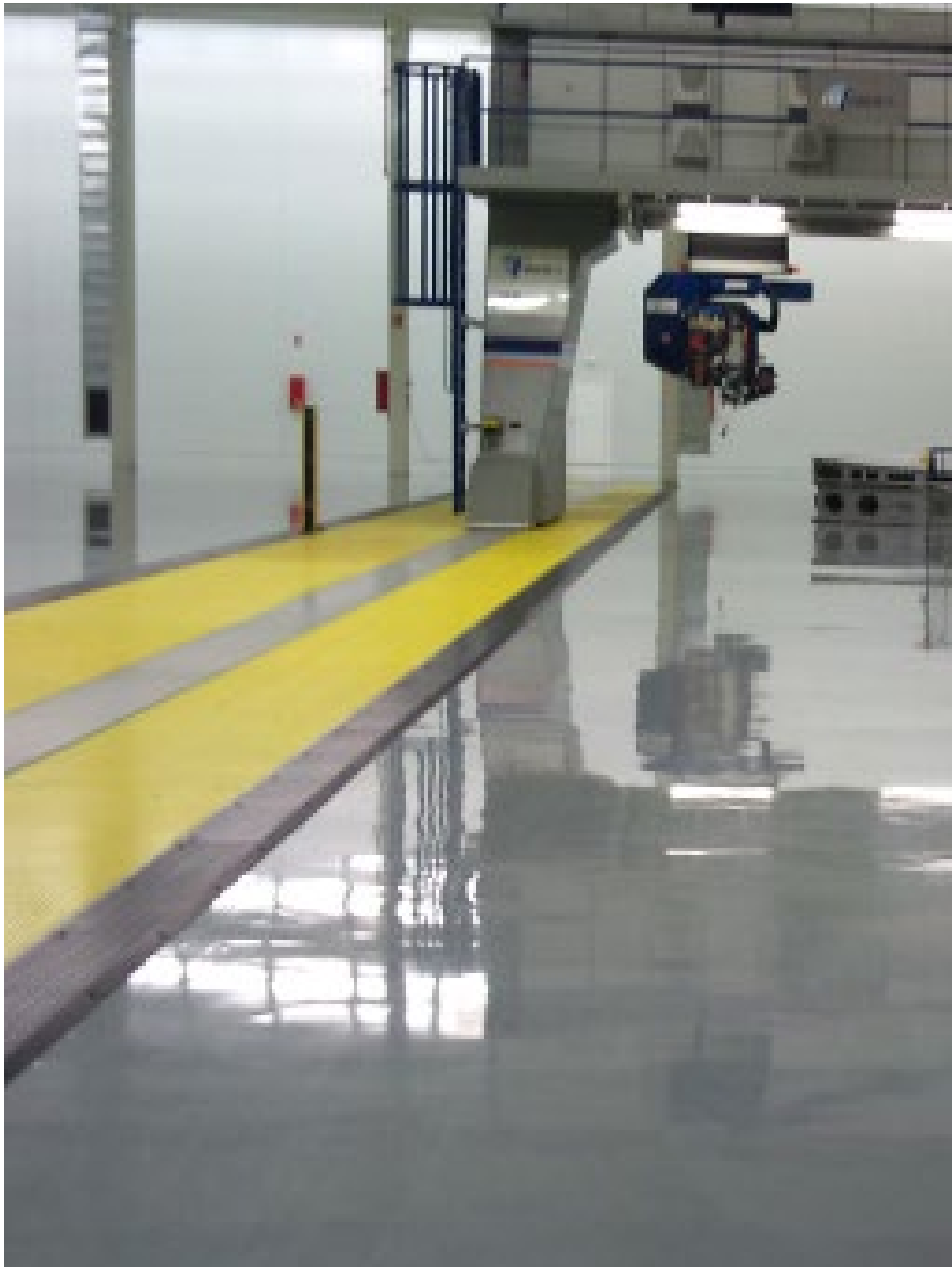
Surface  
105.000 m<sup>2</sup>





**EL CORTE INGLÉS**

Localité  
TARRAGONA, ESPANHA  
Surface 50 000 m<sup>2</sup>



**AERRNOVA**

Localité  
ILLSECAS, ESPAGNE  
Surface 12 000 m<sup>2</sup>





**GARLAND**

Localité  
ABOBODA, PORTUGAL  
Surface 12 000 m<sup>2</sup>



**AIRBUS**

Localité  
ILLESCAS, ESPAGNE  
Surface 38 000 m<sup>2</sup>





## DECATHLON Centre Logistique Getafe

Localité  
Getafe, MADRID

Surface  
55 000m<sup>2</sup>





**TINER S.A.**

Localité  
PALMELA, PORTUGAL  
Surface 45 000 m<sup>2</sup>



**AIRBUS**

Localité  
TOULOUSE, FRANCE  
Surface 30 000 m<sup>2</sup>





# INBISA- CASBEGA

Localité  
MADRID, ESPANHA  
Surface 65 000 m<sup>2</sup>





## IKEA Coruña

Localité  
Coruña, Espanha

Surface  
38 000m<sup>2</sup>





# CARNES NOBRE

Localité  
RIO MAIOR, PORTUGAL  
Surface 6000 m<sup>2</sup>





AUTRES  
**RÉFÉRENCES**

# PORTUGAL

Références

Client

REPSOL

Localité

SINES, PORTUGAL

Surface 3 000 m<sup>2</sup>

Client

LIDL

Localité

RIBEIRÃO, PORTUGAL

Surface 7 100 m<sup>2</sup>

Client

Jerónimo Martins CD Norte

Localité

VALONGO, PORTUGAL

Surface 65 000 m<sup>2</sup>

Client

WEG

Localité

SANTO TIRSO, PORTUGAL

Surface 17 000 m<sup>2</sup>

Client

Mitsubishi

Localité

TRAMAGAL, PORTUGAL

Surface 2 600 m<sup>2</sup>

Client

Intermarché

Localité

ALCANENA, PORTUGAL

Surface 19 000 m<sup>2</sup>

Client

IKEA

Localité

LOURES, PORTUGAL

Surface 48 000 m<sup>2</sup>

Client

Continental Mabor

Localité

LOUSADO, PORTUGAL

Surface 3 200 m<sup>2</sup>

Client

Conforama

Localité

GAIA, PORTUGAL

Surface 11 900 m<sup>2</sup>

Client

COMPORTA DUNES

Localité

COMPORTA, PORTUGAL

Surface 25 500 m<sup>2</sup>

Client

BORGWARNER

Localité

VIANA DO CASTELO, PORTUGAL

Surface 22 000 m<sup>2</sup>

# FRANCE

Références

Client

GUERLAIN

Localité

CHARTRES, FRANCE

Surface 20 500 m<sup>2</sup>

Client

INTERMARCHÉ

Localité

GARANCIERES EN BEAUCHE, FRANCE

Surface 65 000 m<sup>2</sup>

Client

METRO

Localité

NANTERRE, FRANCE

Surface 14 700 m<sup>2</sup>

Client

TRELLEBORG

Localité

CARQUEFOU, FRANCE

Surface 5 900 m<sup>2</sup>

Client

E-LECLERC

Localité

BARJOUVILLE, FRANCE

Surface 33 600 m<sup>2</sup>

Client

POMPE SULZER

Localité

BUCHELAY, FRANCE

Surface 7 800 m<sup>2</sup>

Client

BIOCODEX

Localité

BEAUBAIS, FRANCE

Surface 5 400 m<sup>2</sup>

Client

ST MAX AVENUE

Localité

SAINT MAXIMIN, FRANCE

Surface 18 100 m<sup>2</sup>

Client

PARC AVENUE

Localité

SAINT MAXIMIN, FRANCE

Surface 15 400 m<sup>2</sup>

Client

COSMEUROP

Localité

STRASBOURG, FRANCE

Surface 1 300 m<sup>2</sup>

Client

SFPL - LACTINOV

Localité

ABBEVILLE, FRANCE

Surface 3 600 m<sup>2</sup>

Client

COBOMI

Localité

MARRAKECH, MAROC

Surface 4 200 m<sup>2</sup>

Client

LAFARGE BETON

Localité

TANGER, MAROC

Surface 9 000 m<sup>2</sup>

Client

MARJANE - BOBETON

Localité

CASABLANCA, MAROC

Surface 31 000 m<sup>2</sup>

Client

BAMESA - BLOCTELHA

Localité

TANGER, MAROC

Surface 10 000 m<sup>2</sup>

Client

GMD - RENAULT

Localité

TANGER, MAROC

Surface 7 700 m<sup>2</sup>

Client

INTECBATI - ECI

Localité

TANGER MAROC

Surface 30 000 m<sup>2</sup>

Client

ECBI - FINE

Localité

CASABLANCA, MAROC

Surface 7 600 m<sup>2</sup>

Client

KITEA

Localité

CASABLANCA, MAROC

Surface 5 000 m<sup>2</sup>

Client

BOUSKOURA LOGISTIQUE

Localité

CASABLANCA, MAROC

Surface 6 500 m<sup>2</sup>

Client

BANAWI

Localité

CASABLANCA, MAROC

Surface 5 300 m<sup>2</sup>

Client

LASRY GLASS

Localité

TANGER, MAROC

Surface 6 600 m<sup>2</sup>

**JRP - PRODUTOS E REVESTIMENTOS PARA CONSTRUÇÃO CIVIL, SA.**

Rua dos Covões - Pedrome  
2495-183 Santa Catarina da Serra  
Portugal  
Tel.: +351 244 749 840 • Fax: +351 244 749 849  
E-mail.: geral@jrp.pt • www.jrp.pt

**TPB - TECNOLOGIA EM PAVIMENTOS, SA.**

Rua dos Covões - Pedrome  
2495 - 183 Stª Catarina da Serra  
Portugal  
Tel.: +351 244 749 841 • Fax: +351 244 749 842  
E-mail.: geral@tpb.pt • www.tpb.pt

**SOLEI BUILDING, S.L.**

Pol. Ind. Don Antonio del Rincón  
Avenida de La Industria, nº 1060  
45222 Borox (Toledo)  
Espanña  
Tel.: +34925527006 • Fax: +34925527036  
Email: solei@solei.es • www.solei.es

**JRP MAROC, SARL**

5 Lot Nouaceur  
Z I Sapino Nouaceur  
20007 Casablanca  
Maroc  
Tel.: +212(0) 522 538 538 • Fax: 0522-538 438  
Email : administratif@jrpmaroc.ma • www.jrpmaroc.ma

**INDUFLOOR - SISTEMAS DE REVESTIMENTOS, LDA.**

Rua dos Covões, Pedrome  
2495-183 Santa Catarina da Serra  
Portugal  
Tel.: +351 244 749 840 • Fax: +351 244 749 849  
Email: geral@indufloor.pt • www.indufloor.pt

**GEONIVEL - TRATAMENTO DE SOLOS, LDA.**

Rua dos Covões - Pedrome  
2495 - 183 Stª Catarina da Serra  
Portugal  
Tel.: +351 244 749 841 • Fax: +351 244 749 842  
E-mail.: geral@geonivel.pt • www.geonivel.pt

**TPB FRANCE. SARL**

198 rue de L'Elysée  
30130 Pont Saint Esprit  
France  
Tel.: +33 (0) 4 66 90 81 01 • Fax: +33 (0) 4 66 90 81 02  
E-mail.: info@tpbfrance.fr • www.tpbfrance.fr



# JRPMAROC

Technologie des Sols en Béton

JRP MAROC, SARL  
Parc Industriel SAPINO, Lot n.° 5  
27000 Nouaceur  
Tel. : +212 (0) 522 538 538  
Fax : +212 (0) 522 538 438  
Email : jrpmaroc@grupotpb.com