

BULLETIN DE PARTICIPATION

Raison sociale : N° d'adhésion : CLT.....

Activité de la société :

Adresse :

Ville :Tél :

1^{er} participant :

Nom :

Prénom :

Fonction :

E-mail :

GSM :

Type de chambre : Single Double Twin

Présentation du dossier de visa : Oui Non

Précisez la date de retour, le/...../2025

2^{ème} participant :

Nom :

Prénom :

Fonction :

E-mail :

GSM :

Type de chambre : Single Double Twin

Présentation du dossier de visa : Oui Non

Précisez la date de retour, le/...../2025

Conditions de participation

- Date limite d'inscription et de dépôt de dossier de visa : **le 7 mars 2025** (dans la limite des places disponibles).
- Possibilité de différer le retour avec un **supplément de 1700 MAD HT par personne** (avant l'émission du billet d'avion et sous réserve de l'accord de la RAM).
- Lorsque le tronçon du billet d'avion à l'aller n'est pas consommé, le tronçon du retour est automatiquement annulé par la compagnie aérienne.
- Les taxes aéroportuaires et de fuel peuvent être sujettes à modification tarifaire le jour de l'émission des billets.
- Ce tarif est valable pour un **minimum de 10 personnes**. La CFCIM se réserve le droit d'annuler la mission ou d'augmenter le tarif pour un groupe inférieur à ce nombre.
- Offre réservée uniquement aux adhérents de la CFCIM. Pour les non-adhérents, des conditions de participation spécifiques peuvent être étudiées. La CFCIM se réserve le droit d'accepter ou de refuser toute demande de participation.
- La CFCIM se dégage de toute responsabilité en cas de réponse tardive du Consulat Général ou de refus de visa. L'octroi du visa reste soumis à l'approbation des autorités consulaires. Seul l'intéressé a le droit de contester son refus de visa.
- Je reconnais, par la signature du présent bulletin de participation, avoir pris connaissance des conditions de participation et d'annulation particulières qui s'y appliquent et y adhérer sans réserve.

Conditions d'annulation

En cas d'annulation, d'un refus de visa ou d'une réponse tardive du Consulat Général, des retenues seront appliquées selon les conditions et dates ci-après :

- Du 15 au 20 février 2025 : le montant de la retenue sera calculé proportionnellement aux frais engagés par nos prestataires.
- À partir du 21 février 2025 : retenue intégrale des frais payés.
- Annulation de votre participation après obtention de visa : retenue intégrale des frais payés.
- Annulation en cas de force majeure, pandémie ou autres : retenue intégrale des frais payés.
- Annulation en cas de fermeture des frontières : retenue intégrale des frais payés.



VOTRE CONTACT :

Nadwa EL BAINE - Responsable de Service

Téléphone : 05 22 43 96 23 ou 24

E-mail : nelbaine@cfcim.org

Adresse : 15 Av. Mers Sultan - 20130 Casablanca

Bon pour accord, le /..... /2025

Signature et cachet obligatoires



Salon International du Transport et de la Logistique

SITL

SALON INTERNATIONAL DU TRANSPORT ET DE LA LOGISTIQUE

1-3 AVRIL 2025

PARIS EXPO - PORTE DE VERSAILLES - PAV. 1

Du 1 au 3 avril 2025

Parc Portes de Versailles

Paris - France

Consultez notre proposition de déplacement dans ce dépliant ou contactez-nous au 05 22 43 96 23

Salon SITL 2025

SITL renoue avec son ADN et se réinvente pour redevenir le point de rencontre de l'ensemble des acteurs internationaux de l'industrie du Transport et de la Logistique. Il réunit l'ensemble des produits et des services innovants dédiés au transport et à logistique.

SITL en chiffres :

- **Prés de 550** exposants
- **Prés de 25 000** visiteurs attendus,
- **100 conférences**

Les secteurs SITL 2025 :

- **TRANSPORT ET SERVICES LOGISTIQUES** : Fret routier, maritime, fluvial, aérien, ferroviaire et multimodal, transport de marchandises dangereuses, transport de vrac, transport sous température dirigée, freight forwarding, reverse logistique, logistique du e-commerce, messagerie instantanée...
- **INTRALOGISTIQUE, ROBOTIQUE ET AUTOMATISATION** : robotisation de la chaîne logistique, automatisation, ingénierie, WMS, stockage, picking, équipement de manutention, levage, innovation robotique pour l'assemblage dans les entrepôts...
- **INFRASTRUCTURES ET TERRITOIRES IMMOBILIER** : conseil en immobilier, investissement foncier, construction d'immeubles logistiques, location d'entrepôt de logistique, plateformes logistiques : aéroport, port, autoroute, tunnel, ponts
- **TECHNOLOGIES ET SYSTEMES D'INFORMATION** : bourse de fret, géolocalisation gestion des stocks, optimisation de tournée, étiquetage, supply chain management, ERP, informatique embarquée, traçabilité.
- **EMBALLAGE, CONDITIONNEMENT ET PALETTE** : fabricants de palettes, bacs, caisses et conteneurs, machines de transformation et fabrication d'emballage, de marquage ou codage, consommables et films, préparation de commandes...
- **ENERGIES ALTERNATIVES** : carburants et énergies alternatives, constructeurs de véhicules, carrosserie spéciale, pneumatiques et consommables, bornes et chargement de batteries électriques, consignes réfrigérées...
- **COLD CHAIN By SELFI** : **SELFI le salon européen de la logistique froid innovation et SITL** réunis pour proposer le seul salon de la filière logistique du froid en Europe : chargeurs agro-alimentaires, grande distribution, filière pharma santé, distributeurs-grossistes à service complet, transporteurs-logisticiens, entrepositaires, loueurs, constructeurs vélo cargo, carrossiers industriels, constructeurs d'unités de réfrigération, équipementiers, énergéticiens, réseaux de maintenance, IA....
- **EQUIPEMENTS DE TRANSPORT**

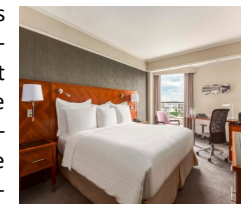
Pour optimiser votre visite, la CFCIM vous accompagne pour faire de votre participation une réussite

DETAIL DE VOTRE SEJOUR

Votre séjour comprend :

- **3 nuits avec petit déjeuner à l'hôtel Paris Marriott Rive Gauche 4* :**

Le **PARIS MARRIOTT RIVE GAUCHE** entièrement rénové est situé dans le 14^e arrondissement, à proximité du quartier Saint-Germain-des-Prés, du Jardin du Luxembourg et du Quartier latin. Les chambres sont équipées de fenêtres insonorisées, d'un plateau/bouilloire et d'une salle de bain. Les stations de métro Denfert-Rochereau et Saint-Jacques sont à 250 mètres de l'hôtel. Le RER B est à quelques pas de l'hôtel. Cette ligne permet d'accéder directement au Parc des expositions Paris Nord Villepinte. La connexion Wi-Fi est gratuite.



- **Billet d'avion : Casablanca / Paris / Casablanca, par la Royal Air Maroc**
 - Départ le mardi 2 avril 2025
 - Retour le samedi 5 avril 2025
- **Transferts :**
 - Les 2 et 5 avril : aéroport → hôtel → aéroport
 - Le 3 avril : hôtel → parc des expositions
- **Badge d'entrée au salon**
- **Accompagnement CFCIM**
- **Aide à la constitution de votre dossier de demande de visa et à la prise de votre Rendez-vous de visa** auprès de TLS Contact et du Consulat Général de France de votre ville et uniquement pour les adhérents de la CFCIM (frais de visa non compris).

Forfait de participation

(Formulaire à remplir au verso)

TARIF ADHERENT

Forfait du séjour par personne

En chambre single : 17 750 MAD HT

En chambre double : 14 150 MAD HT

(les frais de visa ne sont pas compris dans le forfait)

TARIF NON-ADHERENT *

Forfait du séjour par personne

En chambre single : 23 850 MAD HT

En chambre double : 19 950 MAD HT

(les frais de visa ne sont pas compris dans le forfait)

Le forfait double est applicable dans la mesure où la chambre est partagée par 2 personnes
SINGLE = 1 lit pour 1 personne **TWIN** = 2 lits séparés **DOUBLE** = 1 grand lit pour 2 personnes
(* voir conditions de participation au verso)